

## Summary Statistics

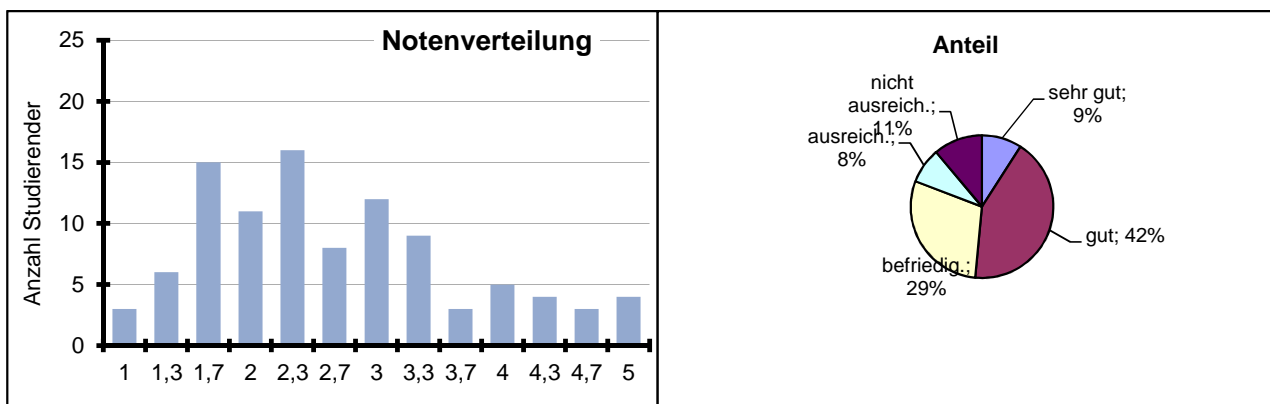
### Management Multinationaler Unternehmen II

vom 31.07.2013

Telefon	0851 509-3251
Telefax	0851 509-3252
E-Mail	sekretariat.jungwirth@uni-passau.de

#### Überblick über die Notenverteilung und Punktvergabe

Untergrenze	Obergrenze	Note	Anzahl	Anteil
56	60	1,0	3	3%
54	55,5	1,3	6	6%
51	53,5	1,7	15	15%
48	50,5	2,0	11	11%
45	47,5	2,3	16	16%
42	44,5	2,7	8	8%
39	41,5	3,0	12	12%
36	38,5	3,3	9	9%
33	35,5	3,7	3	3%
30	32,5	4,0	5	5%
27	29,5	4,3	4	4%
24	26,5	4,7	3	3%
0	23,5	5,0	4	4%
	Mittel	2,67	99	100%
	Mittel bestanden	2,43	Summen	



#### Auswertung der einzelnen Aufgaben

Aufgabe	Mittelwert	Varianz	Minimum	Maximum
1	11,3	0,8	0	15
2a	3,3	0,5	0	5
2b	6,6	0,7	0	10
3	7,7	0,6	0	10
4a	3,1	0,3	0	5
4b	8,6	0,3	0	10
4c	2,1	0,5	0	5

Ihre individuelle Note finden Sie in HISQIS, sobald das Prüfungssekretariat sie freigeschaltet hat.