

Summary Statistics

BA Strategisches Management

vom 25.02.2013

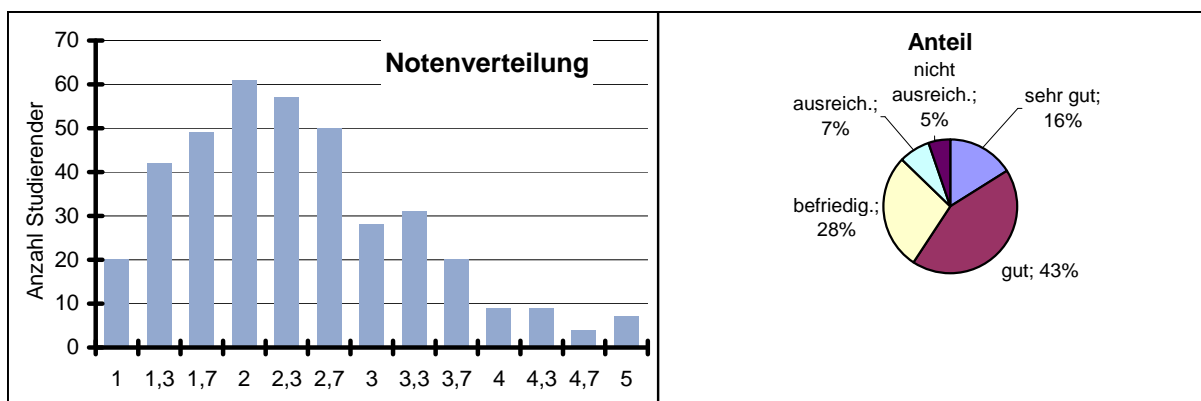
Telefon | 0851 509-3251

Telefax | 0851 509-3252

E-Mail | sekretariat.jungwirth@uni-passau.de

Überblick über die Notenverteilung und Punktvergabe

Untergrenze	Obergrenze	Note	Anzahl	Anteil
57	60	1,0	20	5%
54	56,5	1,3	42	11%
51	53,5	1,7	49	13%
48	50,5	2,0	61	16%
45	47,5	2,3	57	15%
42	44,5	2,7	50	13%
39	41,5	3,0	28	7%
36	38,5	3,3	31	8%
33	35,5	3,7	20	5%
30	32,5	4,0	9	2%
27	29,5	4,3	9	2%
24	26,5	4,7	4	1%
0	23,5	5,0	7	2%
	Mittel	2,42	387	100%
	Mittel bestanden	2,18	Summen	



Auswertung der einzelnen Aufgaben

Aufgabe	Mittelwert	Varianz	Minimum	Maximum
1	16,6	0,3	0	20
2a	2,5	0,2	0	3
2b	6,6	0,5	0	9
2c	4,2	0,4	0	6
3a	3,4	0,4	0	4
3b	2,8	0,8	0	6
4a	8,3	0,4	0	10
4b	1,1	0,4	0	2

Ihre individuelle Note finden Sie in HISQIS, sobald das Prüfungssekretariat sie freigeschaltet hat.