

## Summary Statistics

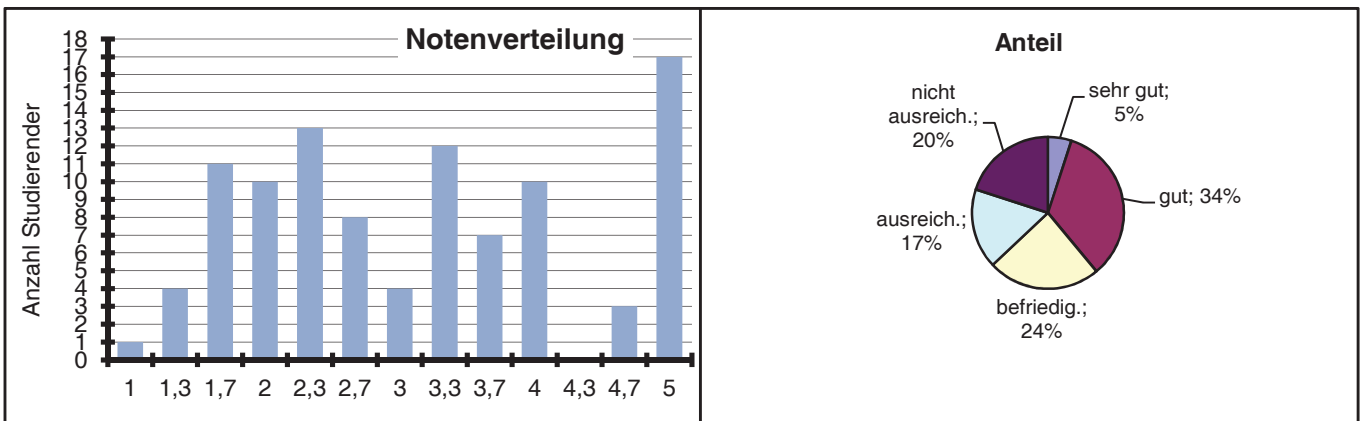
### MA Unternehmensgrenzen

vom 26.02.2013

Telefon	0851 509-3251
Telefax	0851 509-3252
E-Mail	sekretariat.jungwirth@uni-passau.d

#### Überblick über die Notenverteilung und Punktvergabe

Untergrenze	Obergrenze	Note	Anzahl	Anteil
55	60	1,0	1	1%
52	54,5	1,3	4	4%
49	51,5	1,7	11	11%
46	48,5	2,0	10	10%
43	45,5	2,3	13	13%
40	42,5	2,7	8	8%
37	39,5	3,0	4	4%
34	36,5	3,3	12	12%
32	33,5	3,7	7	7%
30	31,5	4,0	10	10%
28	29,5	4,3	0	0%
26	27,5	4,7	3	3%
0	25,5	5,0	17	17%
	Mittel	3,13	100	100%
	Mittel bestanden	2,14	Summen	



#### Auswertung der einzelnen Aufgaben

Aufgabe	Mittelwert	Varianz	Minimum	Maximum
1	8,7	0,8	0	15
1b	12,5	1,5	0	20
1c	3,6	0,4	0	5
2a	6,0	0,7	0	10
2b	5,9	0,7	0	10

Ihre individuelle Note finden Sie in HISQIS, sobald das Prüfungssekretariat sie freigeschaltet hat.