

Summary Statistics

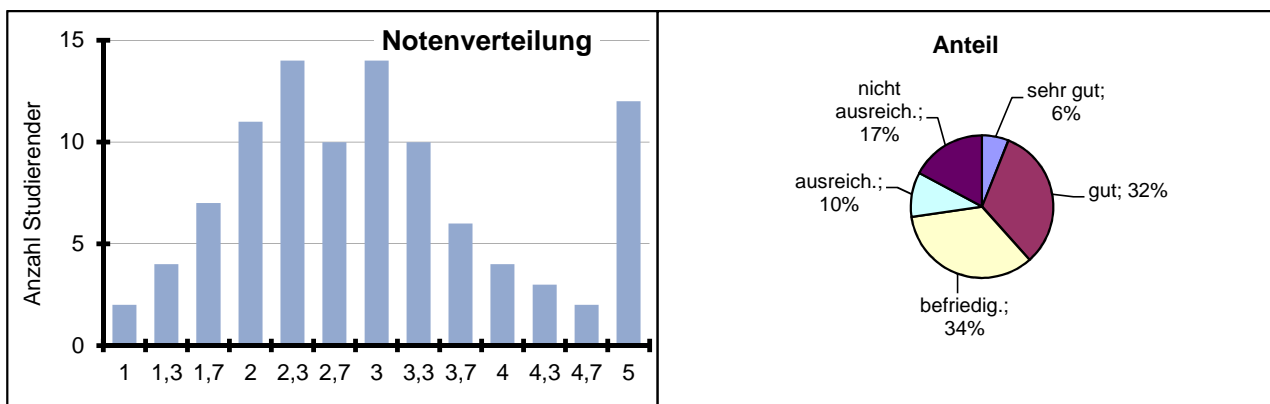
Unternehmensgrenzen

vom 19.02.2014

Telefon | 0851 509-3251
Telefax | 0851 509-3252
E-Mail | sekretariat.jungwirth@uni-passau.de

Überblick über die Notenverteilung und Punktvergabe

Untergrenze	Obergrenze	Note	Anzahl	Anteil
54	60	1,0	2	2%
51	53,5	1,3	4	4%
48	50,5	1,7	7	7%
45	47,5	2,0	11	11%
42	44,5	2,3	14	14%
39	41,5	2,7	10	10%
36	38,5	3,0	14	14%
33	35,5	3,3	10	10%
31	32,5	3,7	6	6%
29	30,5	4,0	4	4%
27	28,5	4,3	3	3%
25	26,5	4,7	2	2%
0	24,5	5,0	12	12%
Mittel		2,99	99	100%
Mittel bestanden		2,60	Summen	



Auswertung der einzelnen Aufgaben

Aufgabe	Mittelwert	Varianz	Minimum	Maximum
1	2,9	0,3	0	4
1b	8,2	1,1	0	16
1c	2,4	0,2	0	4
1d	5,0	0,9	0	10
2a	4,1	0,2	0	5
2b1	7,5	0,6	0	11
2b2	7,3	0,6	0	11

Ihre individuelle Note finden Sie in HISQIS, sobald das Prüfungssekretariat sie freigeschaltet hat.