

Summary Statistics

BA Strategisches Management

vom 18.02.2014

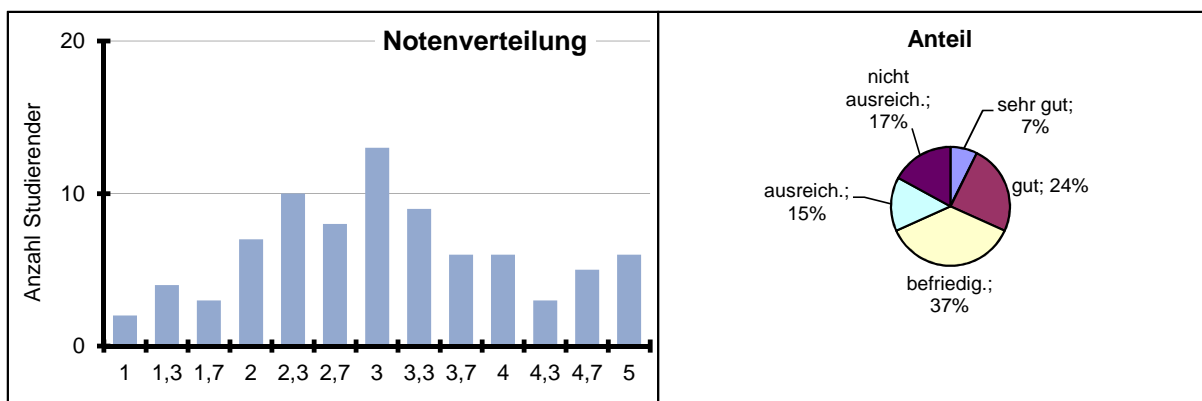
Telefon | 0851 509-3251

Telefax | 0851 509-3252

E-Mail | sekretariat.jungwirth@uni-passau.de

Überblick über die Notenverteilung und Punktvergabe

Untergrenze	Obergrenze	Note	Anzahl	Anteil
56	60	1,0	2	2%
54	55,5	1,3	4	5%
51	53,5	1,7	3	4%
48	50,5	2,0	7	9%
45	47,5	2,3	10	12%
42	44,5	2,7	8	10%
38	41,5	3,0	13	16%
35	37,5	3,3	9	11%
33	34,5	3,7	6	7%
30	32,5	4,0	6	7%
27	29,5	4,3	3	4%
24	26,5	4,7	5	6%
0	23,5	5,0	6	7%
	Mittel	3,08	82	100%
	Mittel bestanden	2,73	Summen	



Auswertung der einzelnen Aufgaben

Aufgabe	Mittelwert	Varianz	Minimum	Maximum
1	19,1	0,7	6	28
2	5,5	0,8	0	9
3a	4,8	0,5	0	6
3b	1,7	0,2	0	3
3c	2,1	0,3	0	4

Ihre individuelle Note finden Sie in HISQIS, sobald das Prüfungssekretariat sie freigeschaltet hat.