

## Summary Statistics

### BA Strategisches Management

vom 18.02.2014

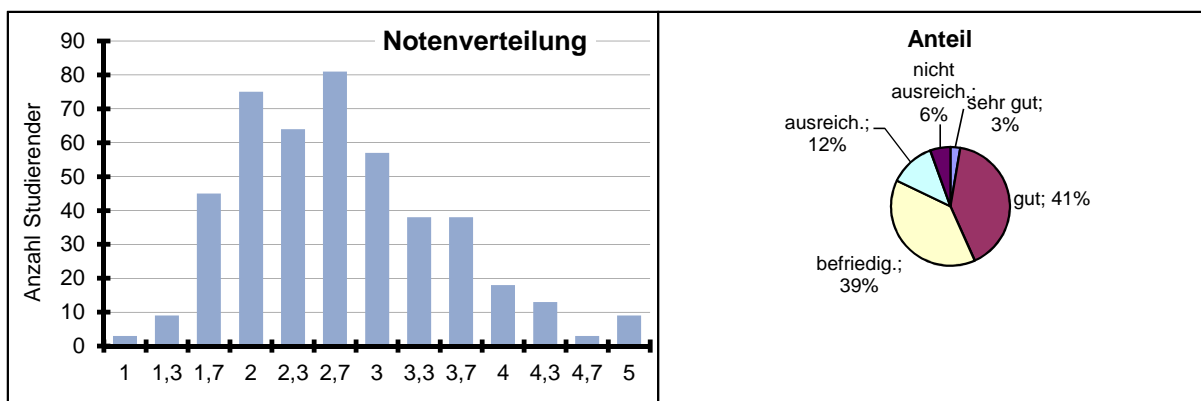
Telefon | 0851 509-3251

Telefax | 0851 509-3252

E-Mail | sekretariat.jungwirth@uni-passau.de

#### Überblick über die Notenverteilung und Punktvergabe

Untergrenze	Obergrenze	Note	Anzahl	Anteil
58	60	1,0	3	1%
55	57,5	1,3	9	2%
52	54,5	1,7	45	10%
49	51,5	2,0	75	17%
46	48,5	2,3	64	14%
43	45,5	2,7	81	18%
40	42,5	3,0	57	13%
37	39,5	3,3	38	8%
34	36,5	3,7	38	8%
30	33,5	4,0	18	4%
26	29,5	4,3	13	3%
22	25,5	4,7	3	1%
0	21,5	5,0	9	2%
	Mittel	2,72	453	100%
	Mittel bestanden	2,46	Summen	



#### Auswertung der einzelnen Aufgaben

Aufgabe	Mittelwert	Varianz	Minimum	Maximum
1	20,6	0,6	6	30
2a	1,8	0,1	0	2
2b	7,3	0,6	0	10
3a	7,7	0,2	0	9
3b	6,0	0,8	0	9

Ihre individuelle Note finden Sie in HISQIS, sobald das Prüfungssekretariat sie freigeschaltet hat.