

Summary Statistics

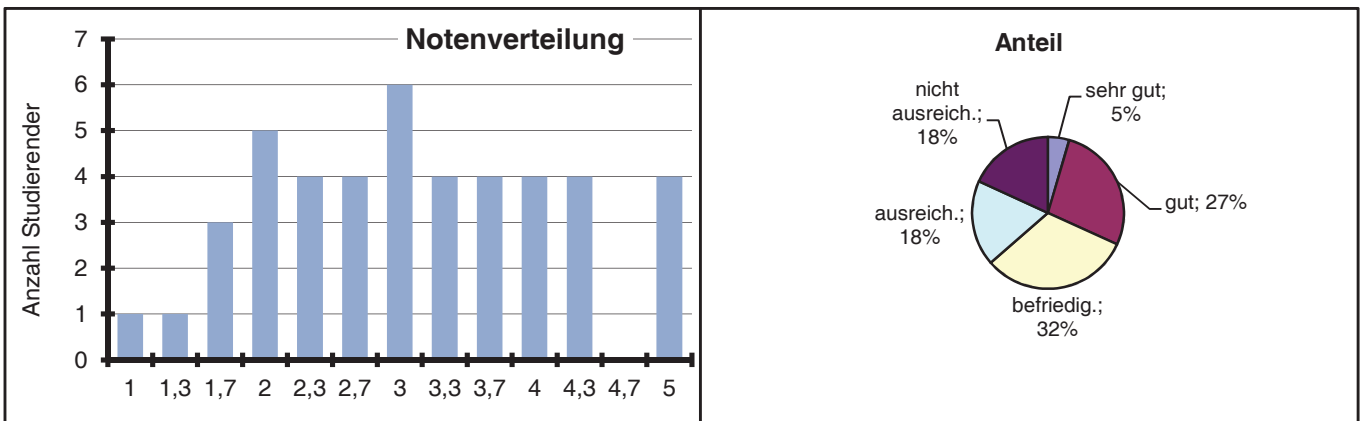
BA Nachhaltige Wettbewerbsvorteile

vom 26.02.2013

Telefon	0851 509-3251
Telefax	0851 509-3252
E-Mail	sekretariat.jungwirth@uni-passau.d

Überblick über die Notenverteilung und Punktvergabe

Untergrenze	Obergrenze	Note	Anzahl	Anteil
54	60	1,0	1	2%
51	53,5	1,3	1	2%
48	50,5	1,7	3	7%
45	47,5	2,0	5	11%
42	44,5	2,3	4	9%
39	41,5	2,7	4	9%
36	38,5	3,0	6	14%
34	35,5	3,3	4	9%
32	33,5	3,7	4	9%
30	31,5	4,0	4	9%
28	29,5	4,3	4	9%
26	27,5	4,7	0	0%
0	25,5	5,0	4	9%
	Mittel	3,10	44	100%
	Mittel bestanden	2,26	Summen	



Auswertung der einzelnen Aufgaben

Aufgabe	Mittelwert	Varianz	Minimum	Maximum
1	13,4	0,6	0	19
2a	4,7	0,5	0	7,5
2b	2,7	0,6	0	5
2c	1,3	0,4	0	2,5
2d	2,6	0,4	0	5
3a	2,9	0,6	0	6
3b	2,1	0,5	0	4
4a	3,1	0,5	0	4
4b	3,1	0,8	0	6

Ihre individuelle Note finden Sie in HISQIS, sobald das Prüfungssekretariat sie freigeschaltet hat.