

## Summary Statistics

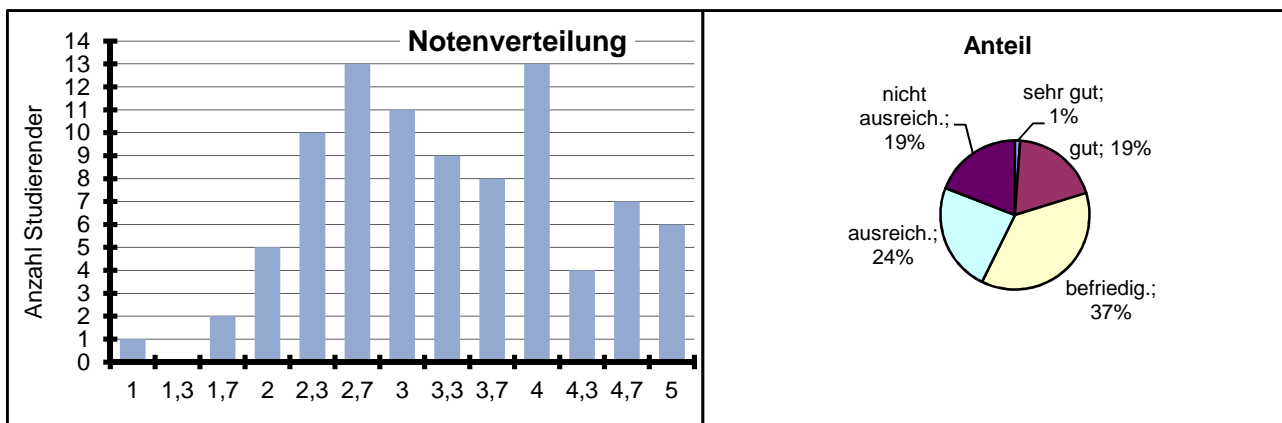
### BA Internationales Management

vom 21.02.2013

Telefon | 0851 509-3251  
Telefax | 0851 509-3252  
E-Mail | sekretariat.jungwirth@uni-passau.de

#### Überblick über die Notenverteilung und Punktvergabe

Untergrenze	Obergrenze	Note	Anzahl	Anteil
55	60	1,0	1	1%
51	54,5	1,3	0	0%
48	50,5	1,7	2	2%
46	47,5	2,0	5	6%
43	45,5	2,3	10	11%
40	42,5	2,7	13	15%
36	39,5	3,0	11	12%
34	35,5	3,3	9	10%
31	33,5	3,7	8	9%
28	30,5	4,0	13	15%
25	27,5	4,3	4	4%
22	24,5	4,7	7	8%
0	21,5	5,0	6	7%
	Mittel	3,34	89	100%
	Mittel bestanden	2,44	Summen	



#### Auswertung der einzelnen Aufgaben

Aufgabe	Mittelwert	Varianz	Minimum	Maximum
1	13,7	0,6	0	19
2a	3,2	0,9	0	6
2b	1,5	0,4	0	4
3a	1,5	0,6	0	7
3b	1,2	0,4	0	3
4a	2,7	0,3	0	4
4b	5,5	0,3	0	7
4c	2,0	0,3	0	4
4d	3,3	0,4	0	5

Ihre individuelle Note finden Sie in HISQIS, sobald das Prüfungssekretariat sie freigeschaltet hat.