

## Summary Statistics

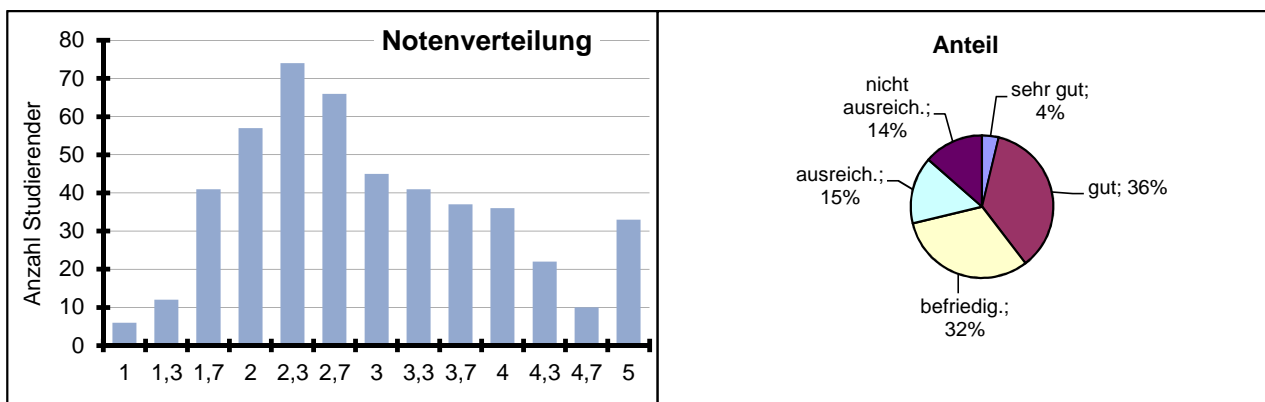
### BA Internationales Management

vom 18.07.2014

Telefon	0851 509-3251
Telefax	0851 509-3252
E-Mail	sekretariat.jungwirth@uni-passau.de

#### Überblick über die Notenverteilung und Punktvergabe

Untergrenze	Obergrenze	Note	Anzahl	Anteil
56	60	1,0	6	1%
54	55,5	1,3	12	3%
51	53,5	1,7	41	9%
48	50,5	2,0	57	12%
45	47,5	2,3	74	15%
42	44,5	2,7	66	14%
39	41,5	3,0	45	9%
36	38,5	3,3	41	9%
33	35,5	3,7	37	8%
30	32,5	4,0	36	8%
28	29,5	4,3	22	5%
26	27,5	4,7	10	2%
0	25,5	5,0	33	7%
	Mittel	2,94	480	100%
	Mittel bestanden	2,66	Summen	



#### Auswertung der einzelnen Aufgaben

Aufgabe	Mittelwert	Varianz	Minimum	Maximum
1	18,5	0,7	0	30
2a	5,1	0,4	0	6
2b	1,5	0,2	0	2
2c	1,2	0,4	0	2
3a	5,9	0,2	0	7
3b	2,4	0,3	0	3
3c	6,0	1,0	0	10

Ihre individuelle Note finden Sie in HISQIS, sobald das Prüfungssekretariat sie freigeschaltet hat.