

Summary Statistics

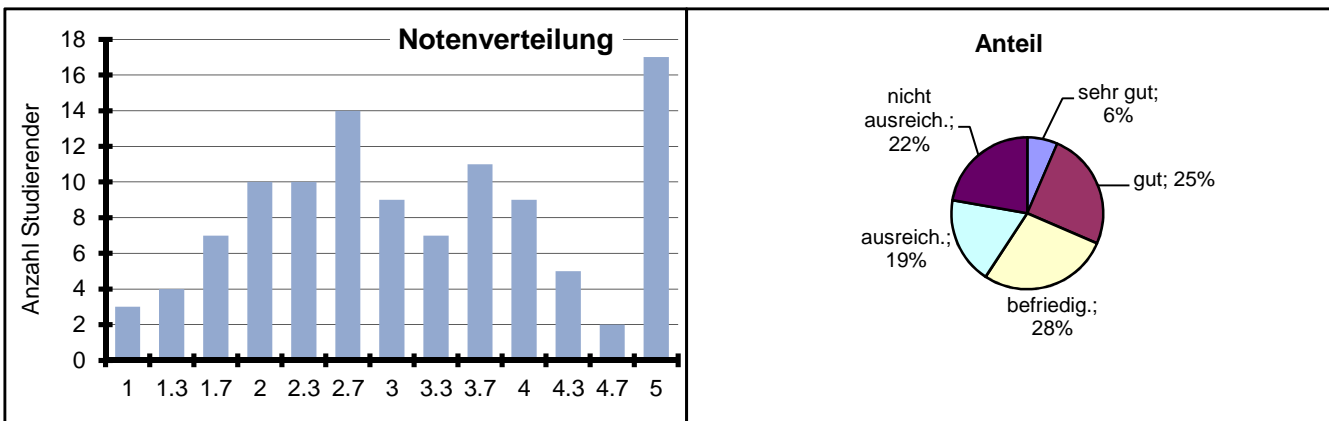
Netzwerkmanagement

vom 29.07.2014

Telefon	0851 509-3251
Telefax	0851 509-3252
E-Mail	sekretariat.jungwirth@uni-passau.de

Überblick über die Notenverteilung und Punktvergabe

Untergrenze	Obergrenze	Note	Anzahl	Anteil
54	60	1.0	3	3%
51	53.5	1.3	4	4%
48	50.5	1.7	7	6%
45	47.5	2.0	10	9%
42	44.5	2.3	10	9%
39	41.5	2.7	14	13%
36	38.5	3.0	9	8%
33	35.5	3.3	7	6%
30	32.5	3.7	11	10%
28	29.5	4.0	9	8%
26	27.5	4.3	5	5%
24	25.5	4.7	2	2%
0	23.5	5.0	17	16%
	Mittel	3.18	108	100%
	Mittel bestanden	2.71	Summen	



Auswertung der einzelnen Aufgaben

Aufgabe	Mittelwert	Varianz	Minimum	Maximum
1	8.7	1.1	0	14
1b	5.1	0.7	0	9
1c	1.2	0.1	0	2
1d	4.1	0.6	0	6
1e	1.5	0.3	0	4
2a	7.6	0.7	0	10
2b	6.7	1.5	0	15