

## Summary Statistics

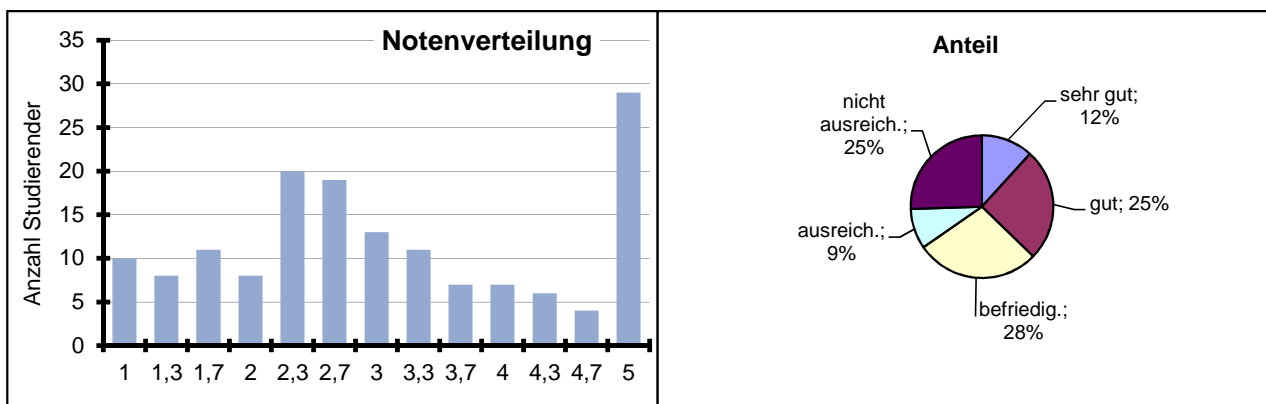
### Unternehmensgrenzen

vom 12.02.2015

Telefon	0851 509-3251
Telefax	0851 509-3252
E-Mail	sekretariat.jungwirth@uni-passau.de

#### Überblick über die Notenverteilung und Punktvergabe

Untergrenze	Obergrenze	Note	Anzahl	Anteil
54	60	1,0	10	7%
51	53,5	1,3	8	5%
48	50,5	1,7	11	7%
45	47,5	2,0	8	5%
42	44,5	2,3	20	13%
39	41,5	2,7	19	12%
36	38,5	3,0	13	8%
33	35,5	3,3	11	7%
30	32,5	3,7	7	5%
28	29,5	4,0	7	5%
26	27,5	4,3	6	4%
24	25,5	4,7	4	3%
0	23,5	5,0	29	19%
	Mittel	3,08	153	100%
	Mittel bestanden	2,47	Summen	



#### Auswertung der einzelnen Aufgaben

Aufgabe	Mittelwert	Varianz	Minimum	Maximum
1	2,3	0,2	0	3
1b	10,4	0,9	0	17
1c	5,9	1,0	0	10
2a	5,0	1,8	0	11
2b	2,3	0,5	0	4
3a	6,3	0,7	0	8
3b	3,2	0,8	0	7

Ihre individuelle Note finden Sie in HISQIS, sobald das Prüfungssekretariat sie freigeschaltet hat.