

## Summary Statistics

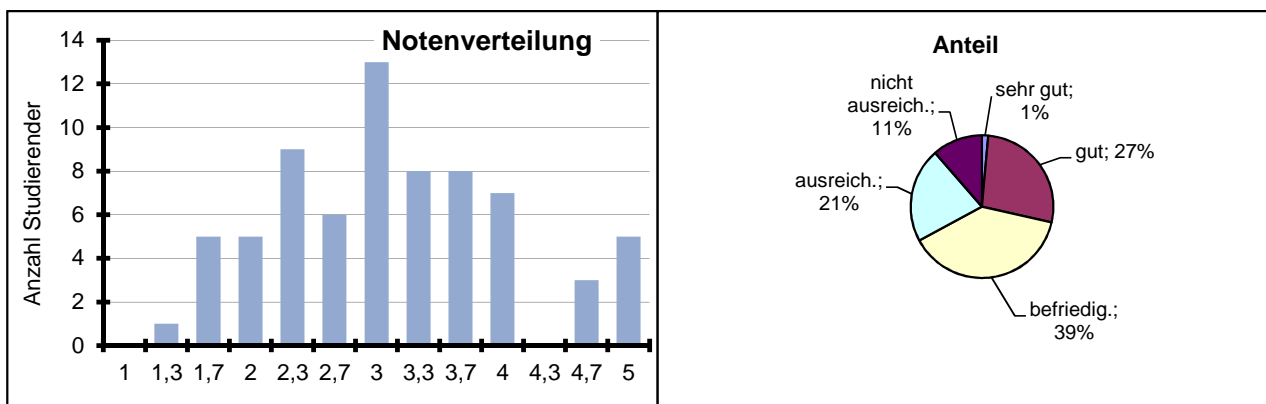
### BA Internationales Management

vom 05.02.2015

Telefon	0851 509-3251
Telefax	0851 509-3252
E-Mail	sekretariat.jungwirth@uni-passau.de

#### Überblick über die Notenverteilung und Punktvergabe

Untergrenze	Obergrenze	Note	Anzahl	Anteil
56	60	1,0	0	0%
54	55,5	1,3	1	1%
51	53,5	1,7	5	7%
48	50,5	2,0	5	7%
45	47,5	2,3	9	13%
42	44,5	2,7	6	9%
39	41,5	3,0	13	19%
36	38,5	3,3	8	11%
33	35,5	3,7	8	11%
30	32,5	4,0	7	10%
28	29,5	4,3	0	0%
26	27,5	4,7	3	4%
0	25,5	5,0	5	7%
	Mittel	3,13	70	100%
	Mittel bestanden	2,90	Summen	



#### Auswertung der einzelnen Aufgaben

Aufgabe	Mittelwert	Varianz	Minimum	Maximum
1	17,9	0,4	11	25
2a	3,4	0,9	0	6
2b	1,7	0,7	0	5
3a	4,0	0,2	0	5
3b	7,7	0,3	3	9
3c	4,2	0,3	0	6

Ihre individuelle Note finden Sie in HISQIS, sobald das Prüfungssekretariat sie freigeschaltet hat.