

Summary Statistics

MA Financial Engineering und Strukturierte Finanzierung

vom 01.03.2021

Telefon

0851 509-2460
0851 509-2461

Telefax

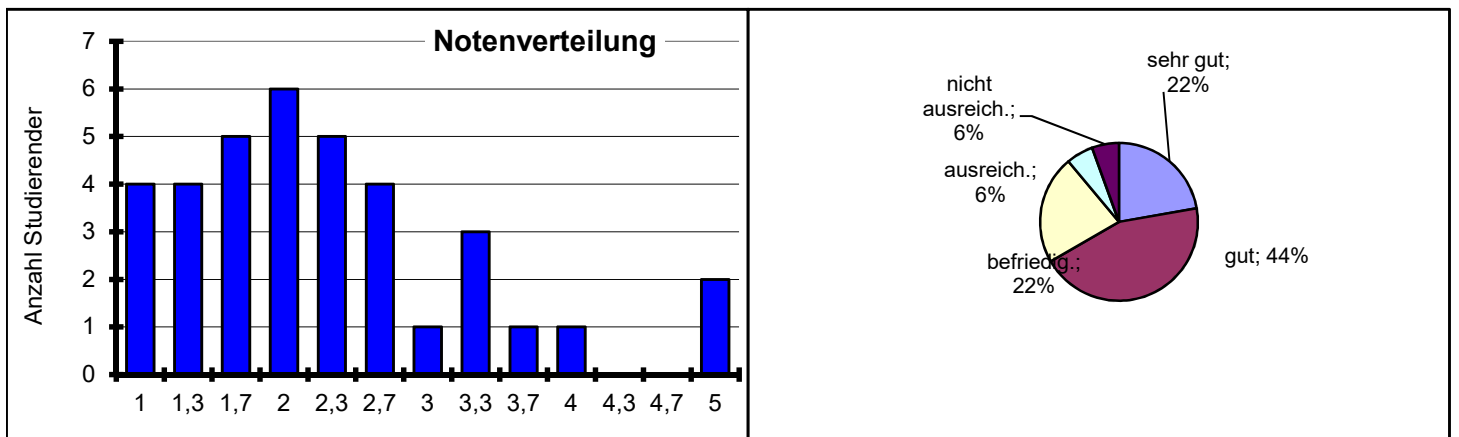
0851 509-2462

E-Mail

oliver.entrop@uni-passau.de

Überblick über die Notenverteilung und Punktvergabe

Untergrenze	Obergrenze	Note	Anzahl	Anteil
0	28	5,0	2	6%
29	31	4,7	0	0%
32	34	4,3	0	0%
35	38	4,0	1	3%
39	41	3,7	1	3%
42	44	3,3	3	8%
45	48	3,0	1	3%
49	51	2,7	4	11%
52	54	2,3	5	14%
55	57	2,0	6	17%
58	60	1,7	5	14%
61	63	1,3	4	11%
64	70	1,0	4	11%
	Mittel	2,29	36	100%
	Mittel bestanden	2,14	Summen	



Auswertung der einzelnen Aufgaben

Aufgabe	Mittelwert	Standardabweichung	Minimum	Maximum
1	4,8	2,6	0	10
2	9,4	1,6	2	10
3	8,8	1,1	5	10
4	8,3	2,0	3	10
5	6,4	3,1	0	10
6	8,0	2,6	0	10
7	7,1	2,0	2	10

Ihre individuelle Note finden Sie in HISQIS, sobald das Prüfungssekretariat sie freigeschaltet hat.