

## Summary Statistics

### BA Digital Finance

vom 20.07.2023

Telefon

0851 509-2460  
0851 509-2461

Telefax

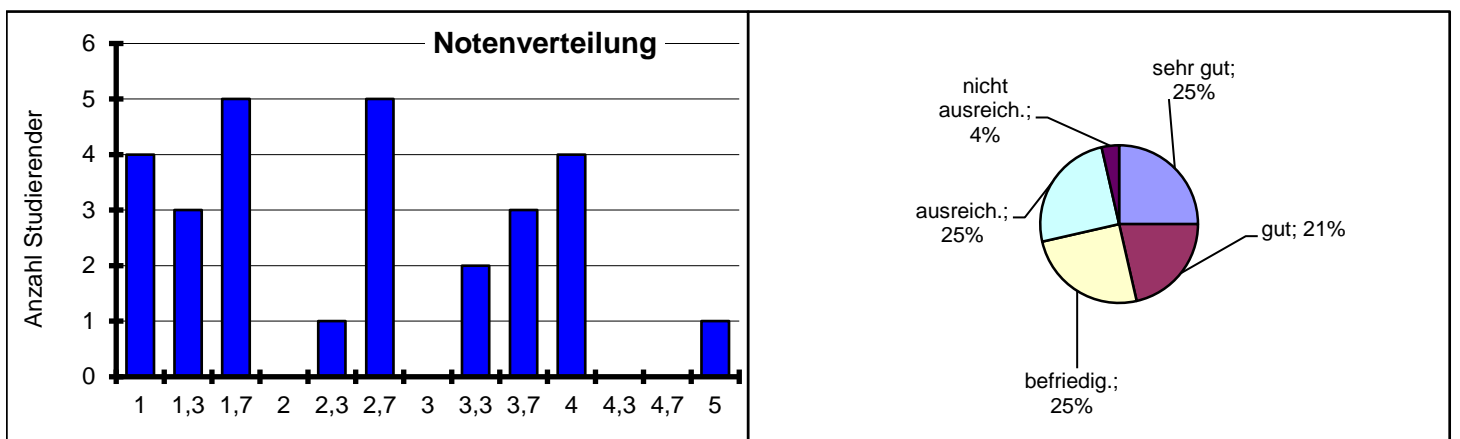
0851 509-2462

E-Mail

[office.entrop@uni-passau.de](mailto:office.entrop@uni-passau.de)

### Überblick über die Notenverteilung und Punktvergabe

Untergrenze	Obergrenze	Note	Anzahl	Anteil
0	28	5,0	1	4%
29	31	4,7	0	0%
32	34	4,3	0	0%
35	37	4,0	4	14%
38	40	3,7	3	11%
41	43	3,3	2	7%
44	46	3,0	0	0%
47	49	2,7	5	18%
50	52	2,3	1	4%
53	55	2,0	0	0%
56	58	1,7	5	18%
59	61	1,3	3	11%
62	70	1,0	4	14%
	Mittel	2,53	28	100%
	Mittel bestanden	2,44	Summen	



### Auswertung der einzelnen Aufgaben

Aufgabe	Mittelwert	Standardabweichung	Minimum	Maximum
1	8,0	1,6	4	10
2	8,6	1,8	3	10
3	4,0	2,8	0	9
4	6,5	3,7	0	10
5	7,9	1,8	4	10
6	7,8	2,8	0	10
7	5,9	2,7	0	10

Ihre individuelle Note finden Sie im Campusportal der Universität Passau.