

Summary Statistics

Corporate Finance II

vom 25.07.2023

Telefon

0851 509-2460
0851 509-2461

Telefax

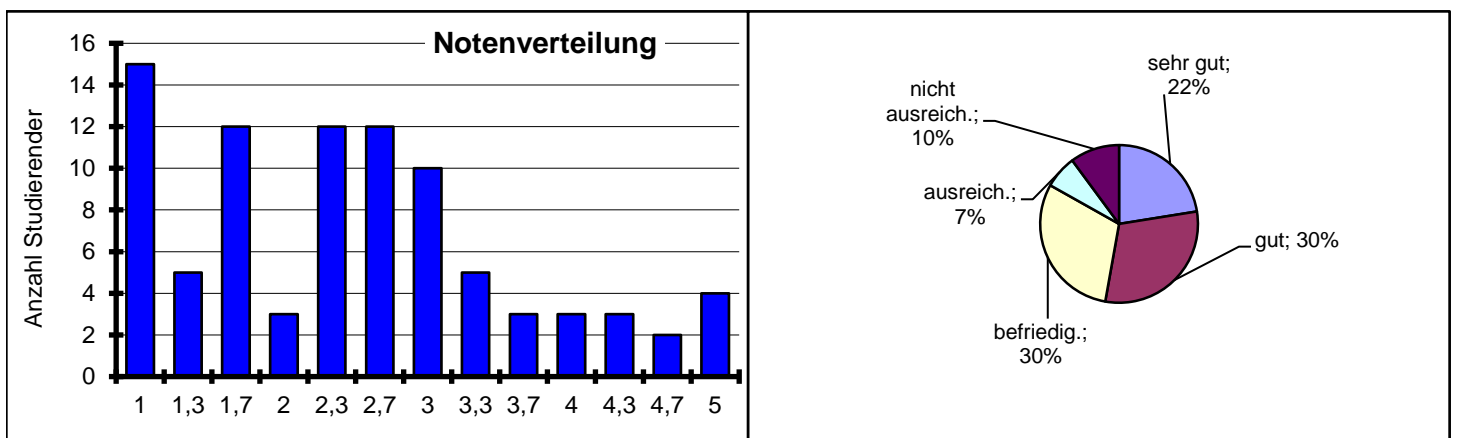
0851 509-2462

E-Mail

office.entrop@uni-passau.de

Überblick über die Notenverteilung und Punktvergabe

| Untergrenze | Obergrenze | Note | Anzahl | Anteil |
|------------------|------------|------|--------|--------|
| 0 | 28 | 5,0 | 4 | 4% |
| 29 | 31 | 4,7 | 2 | 2% |
| 32 | 34 | 4,3 | 3 | 3% |
| 35 | 37 | 4,0 | 3 | 3% |
| 38 | 40 | 3,7 | 3 | 3% |
| 41 | 43 | 3,3 | 5 | 6% |
| 44 | 46 | 3,0 | 10 | 11% |
| 47 | 49 | 2,7 | 12 | 13% |
| 50 | 52 | 2,3 | 12 | 13% |
| 53 | 55 | 2,0 | 3 | 3% |
| 56 | 58 | 1,7 | 12 | 13% |
| 59 | 61 | 1,3 | 5 | 6% |
| 62 | 70 | 1,0 | 15 | 17% |
| Mittel | | 2,47 | 89 | 100% |
| Mittel bestanden | | 2,22 | Summen | |



Auswertung der einzelnen Aufgaben

| Aufgabe | Mittelwert | Standardabweichung | Minimum | Maximum |
|---------|------------|--------------------|---------|---------|
| 1 | 3,2 | 3,4 | 0 | 10 |
| 2 | 9,2 | 1,6 | 1 | 10 |
| 3 | 7,9 | 1,8 | 0 | 10 |
| 4 | 8,8 | 2,1 | 1 | 10 |
| 5 | 6,1 | 2,2 | 0 | 10 |
| 6 | 6,6 | 2,6 | 0 | 10 |
| 7 | 7,8 | 2,6 | 0 | 10 |

Ihre individuelle Note finden Sie im Campusportal der Universität Passau.