

## Summary Statistics

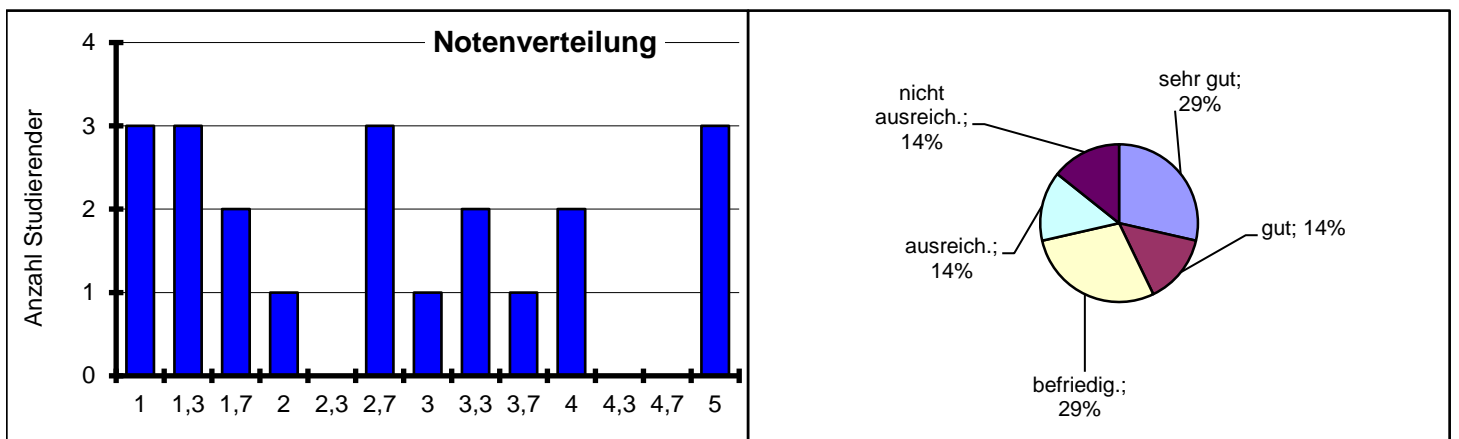
### MA Corporate Finance und Kapitalmärkte

vom 03.08.2023

Telefon	0851 509-2460 0851 509-2461
Telefax	0851 509-2462
E-Mail	<a href="mailto:office.entrop@uni-passau.de">office.entrop@uni-passau.de</a>

#### Überblick über die Notenverteilung und Punktvergabe

Untergrenze	Obergrenze	Note	Anzahl	Anteil
0	28	5,0	3	14%
29	31	4,7	0	0%
32	34	4,3	0	0%
35	37	4,0	2	10%
38	40	3,7	1	5%
41	43	3,3	2	10%
44	46	3,0	1	5%
47	49	2,7	3	14%
50	52	2,3	0	0%
53	55	2,0	1	5%
56	58	1,7	2	10%
59	61	1,3	3	14%
62	70	1,0	3	14%
Mittel		2,70	21	100%
Mittel bestanden		2,32	Summen	



#### Auswertung der einzelnen Aufgaben

Aufgabe	Mittelwert	Standardabweichung	Minimum	Maximum
1	6,9	2,4	0	10
2	7,6	3,4	0	10
3	6,9	3,2	0	10
4	5,6	3,1	0	10
5	5,8	3,3	0	10
6	6,2	3,1	0	10
7	6,9	3,0	0	10

Ihre individuelle Note finden Sie im Campusportal der Universität Passau.