

# Notenschlüssel

Notenstufe	2,5	Alle Klausuren erfasst?	ja
Bestehensgrenze	30	max. Punkte korrekt erfasst?	ja
Klausuranzahl	13		
Klausurlänge (min)	60		
Prüfungsnr.	262600		
Prüfungsdatum	17. Jul. 24		
Betr.	Steuerwirkung		

Punkte	Note	absolute Häufigkeit	relative Häufigkeit
60	1,0	3	23,08%
56,5	1,3	2	15,38%
53,5	1,7	3	23,08%
50,5	2,0	1	7,69%
47,5	2,3	1	7,69%
44,5	2,7	1	7,69%
41,5	3,0	0	0,00%
38,5	3,3	0	0,00%
35,5	3,7	1	7,69%
32,5	4,0	0	0,00%
29,5	4,3	0	0,00%
26,5	4,7	0	0,00%
23,5	5,0	1	7,69%

sehr gut	38,46%
gut	38,46%
befriedigend	7,69%
ausreichend	7,69%
nicht ausreichend	7,69%

Notendurchschnitt mit Entwertungen 2,030769231

Notendurchschnitt ohne Entwertungen 2,030769231

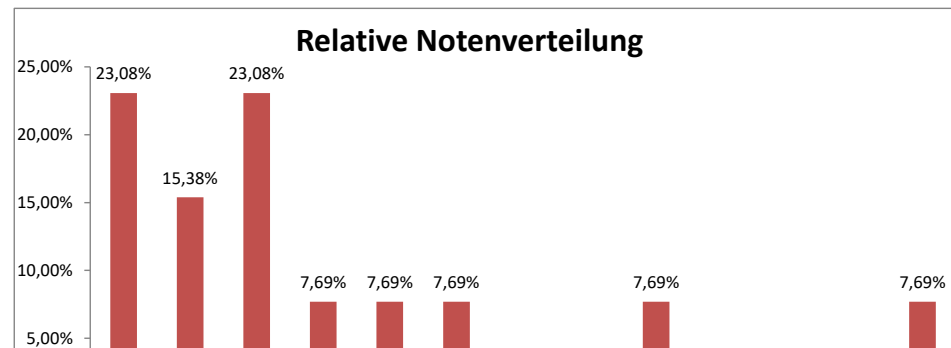
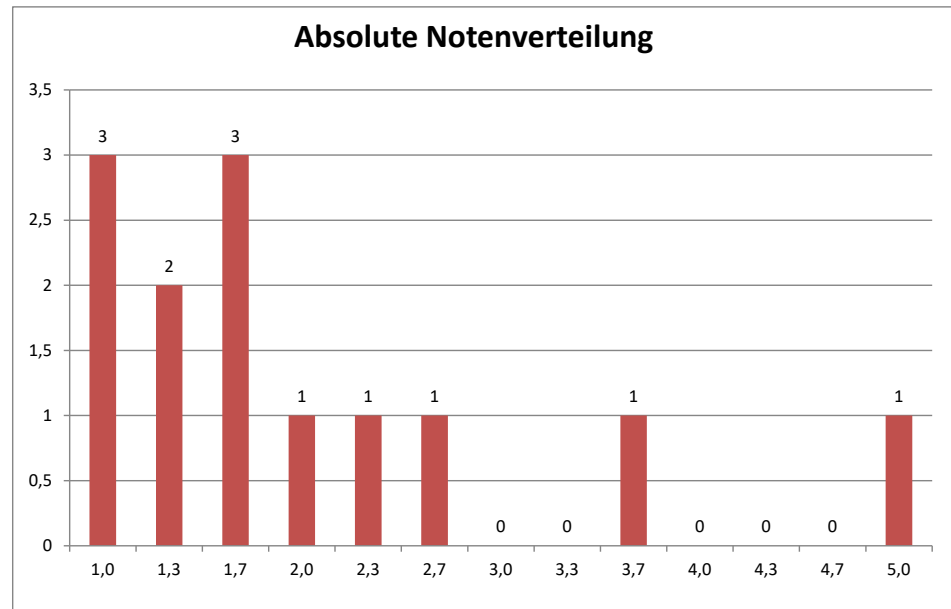
Notendurchschnitt ohne 5,0 1,783333333

abgegebene Klausuren 13

Entwertungen 0

Tabelle für die Notenvergabe:

0	5,0
24	4,7



27	4,3
30	4,0
33	3,7
36	3,3
39	3,0
42	2,7
45	2,3
48	2,0
51	1,7
54	1,3
57	1,0

