

Statistische Auswertungen zur Klausur

Tax Accounting

vom 25.02.2013

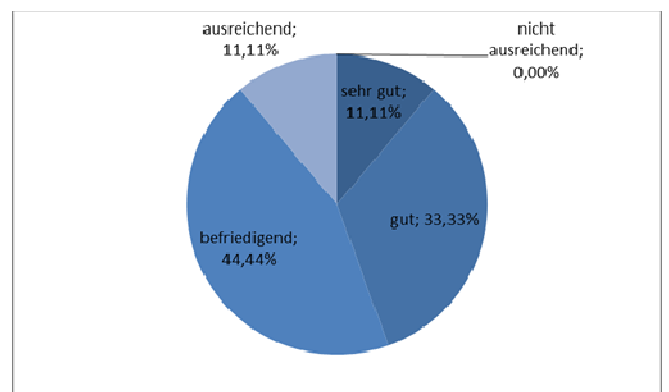
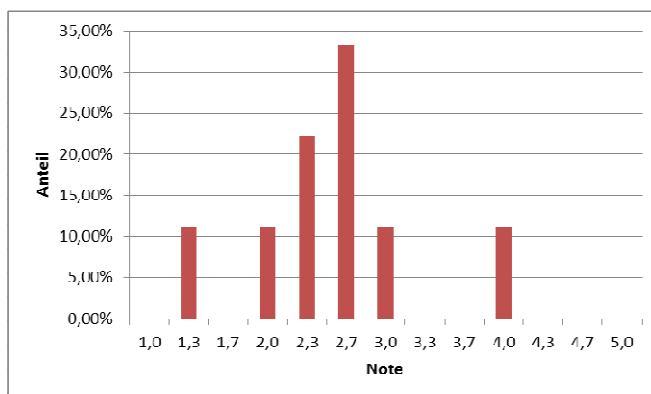
Telefon Prof. Dr. Markus Diller
0851 509-2440
0851 509-2441

Telefax 0851 509-2442

e-mail markus.diller
@uni-passau.de

Datum 12.04.2013

Obergrenze	Untergrenze	Note	Anteil
60	56	1,0	0,00%
55,5	53	1,3	11,11%
52,5	50	1,7	0,00%
49,5	47	2,0	11,11%
46,5	44	2,3	22,22%
43,5	41	2,7	33,33%
40,5	38	3,0	11,11%
37,5	35	3,3	0,00%
34,5	32	3,7	0,00%
31,5	29	4,0	11,11%
28,5	26	4,3	0,00%
25,5	23	4,7	0,00%
22,5	0	5,0	0,00%
Mittelwert		2,56	
Mittelwert bestanden		2,56	



Aufgabe	erreichbare Punkte	Mittelwert	Standardabweichung	Min.	Max.
1	20	13,89	2,58	10,5	18,5
2	15	13,33	1,68	10,5	15
3	15	8,78	2,60	3	12
4	10	7,61	2,69	0,5	10

Ihre persönliche Note erfahren Sie über HISQIS, sobald sie vom Prüfungssekretariat freigeschaltet ist.