

Statistische Auswertungen zur Klausur

Tax Accounting

vom 18.02.2015

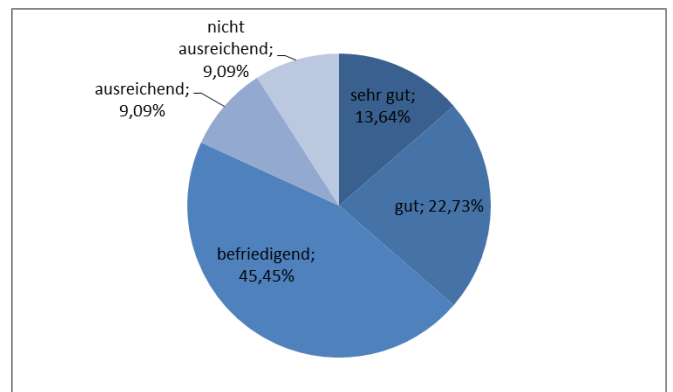
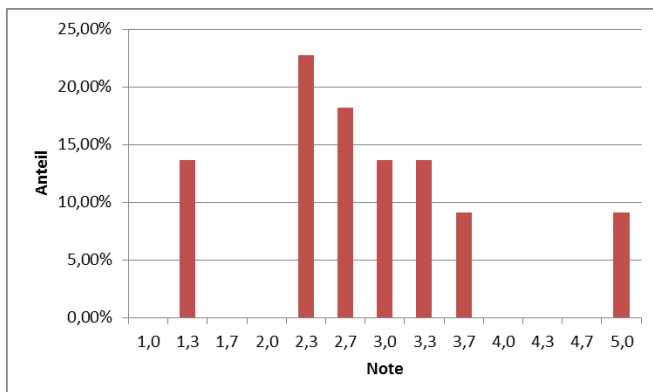
Telefon Prof. Dr. Markus Diller
0851 509-2440
0851 509-2441

Telefax 0851 509-2442

e-mail markus.diller
@uni-passau.de

Datum 25.08.2015

Obergrenze	Untergrenze	Note	Anteil
60	50	1,0	0,00%
49,5	47	1,3	13,64%
46,5	44	1,7	0,00%
43,5	41	2,0	0,00%
40,5	38	2,3	22,73%
37,5	35	2,7	18,18%
34,5	32	3,0	13,64%
31,5	29	3,3	13,64%
28,5	26	3,7	9,09%
25,5	23	4,0	0,00%
22,5	20	4,3	0,00%
19,5	17	4,7	0,00%
16,5	0	5,0	9,09%
Mittelwert		2,84	
Mittelwert bestanden		2,39	



Aufgabe	erreichbare Punkte	Mittelwert	Standardabweichung	Min.	Max.
1	9	6,98	1,53	4	9
2	12	7,08	1,94	3	10
3	8	6,05	1,02	3	7
4	25	13,16	4,38	6,5	21,5
5	6	3,55	1,12	2	6

Ihre persönliche Note erfahren Sie über HISQIS, sobald sie vom Prüfungssekretariat freigeschaltet ist.