

Statistische Auswertungen zur Klausur

Tax Accounting

vom 27.02.2014

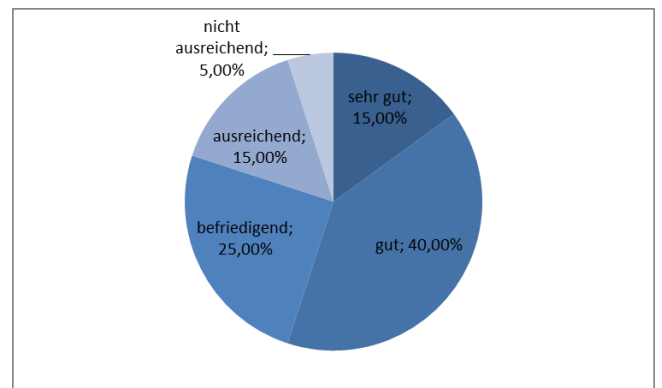
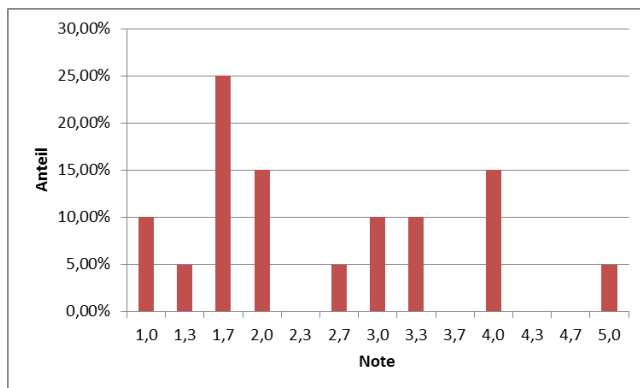
Telefon Prof. Dr. Markus Diller
0851 509-2440
0851 509-2441

Telefax 0851 509-2442

e-mail markus.diller
@uni-passau.de

Datum 17.04.2014

Obergrenze	Untergrenze	Note	Anteil
60	56	1,0	10,00%
55,5	53	1,3	5,00%
52,5	50	1,7	25,00%
49,5	47	2,0	15,00%
46,5	44	2,3	0,00%
43,5	41	2,7	5,00%
40,5	38	3,0	10,00%
37,5	35	3,3	10,00%
34,5	32	3,7	0,00%
31,5	29	4,0	15,00%
28,5	26	4,3	0,00%
25,5	23	4,7	0,00%
22,5	0	5,0	5,00%
Mittelwert		2,51	
Mittelwert bestanden		2,26	



Aufgabe	erreichbare Punkte	Mittelwert	Standardabweichung	Min.	Max.
1	15	9,85	4,66	2	18
2	15	11,01	2,55	6,75	15
3	15	8,98	4,67	0	15
4	15	13,75	2,70	4	15

Ihre persönliche Note erfahren Sie über HISQIS, sobald sie vom Prüfungssekretariat freigeschaltet ist.