

Statistische Auswertungen zur Klausur

**Steuerplanung und Steuerwirkung**

vom 30.07.2013

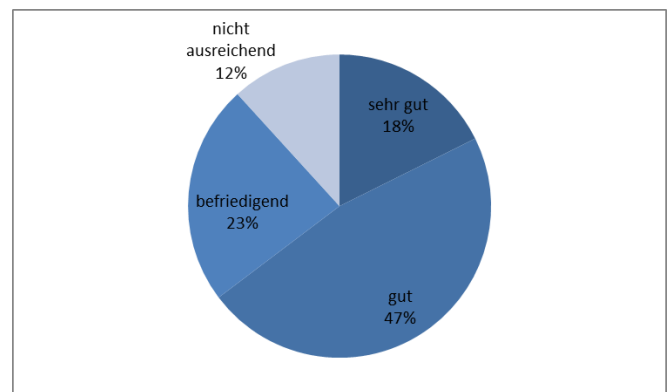
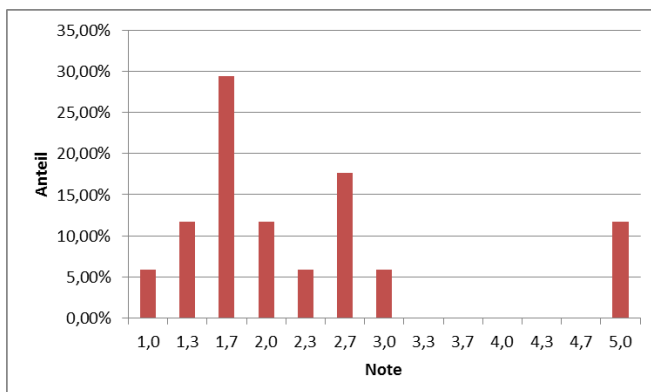
Telefon Prof. Dr. Markus Diller  
0851 509-2440  
0851 509-2441

Telefax 0851 509-2442

e-mail markus.diller  
@uni-passau.de

Datum 17.09.2013

Obergrenze	Untergrenze	Note	Anteil
60	54	1,0	5,88%
53,5	51	1,3	11,76%
50,5	48	1,7	29,41%
47,5	45	2,0	11,76%
44,5	42	2,3	5,88%
41,5	39	2,7	17,65%
38,5	36	3,0	5,88%
35,5	33	3,3	0,00%
32,5	30	3,7	0,00%
29,5	27	4,0	0,00%
26,5	24	4,3	0,00%
23,5	21	4,7	0,00%
20,5	0	5,0	11,76%
Durchschnitt (ohne 5,0)		1,97	



<b>Aufgabe</b>	<b>erreichbare Punkte</b>	<b>Mittelwert</b>	<b>Standardabweichung</b>	<b>Min.</b>	<b>Max.</b>
1	21	15,70	3,57	7,5	20
2	22	15,90	3,01	9,5	19,5
3	4,5	3,50	0,93	1,5	4,5
4	12,5	11,53	1,15	9	12,5

Ihre persönliche Note erfahren Sie über HISQIS, sobald sie vom Prüfungssekretariat freigeschaltet ist.