

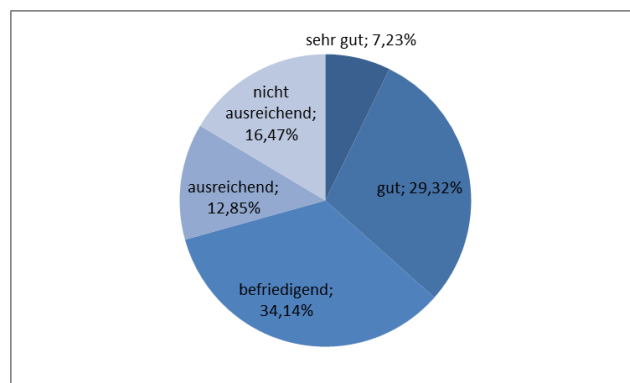
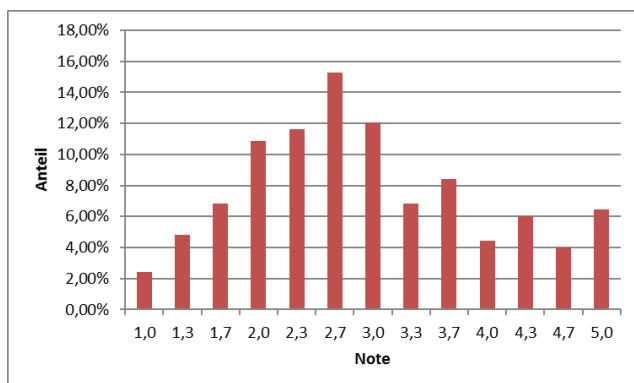
Statistische Auswertungen zur Klausur

**Steuerplanung**

WS 2016/17

Telefon Prof. Dr. Markus Diller  
0851 509-2440  
0851 509-2441  
Telefax 0851 509-2442  
e-mail markus.diller@uni-passau.de  
Datum 15.05.2017

Obergrenze	Untergrenze	Note	Anteil
60	48	1,0	2,41%
47,5	45	1,3	4,82%
44,5	42	1,7	6,83%
41,5	39	2,0	10,84%
38,5	36	2,3	11,65%
35,5	33	2,7	15,26%
32,5	30	3,0	12,05%
29,5	27	3,3	6,83%
26,5	24	3,7	8,43%
23,5	21	4,0	4,42%
20,5	18	4,3	6,02%
17,5	15	4,7	4,02%
14,5	0	5,0	6,43%
Mittelwert		2,94	
Mittelwert bestanden		2,18	



<b>Aufgabe</b>	<b>erreichbare Punkte</b>	<b>Mittelwert</b>	<b>Standardabweichung</b>	<b>Min.</b>	<b>Max.</b>
1	25	13,33	3,82	0	22,5
2	20	10,59	5,12	0	20
3	15	7,56	3,52	0	15

Ihre persönliche Note erfahren Sie über HISQIS, sobald sie vom Prüfungssekretariat freigeschaltet ist.