

Statistische Auswertungen zur Klausur

Steuerplanung

vom 19.02.2015

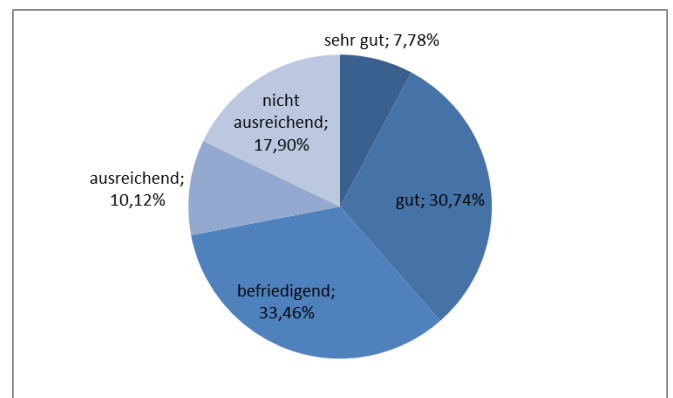
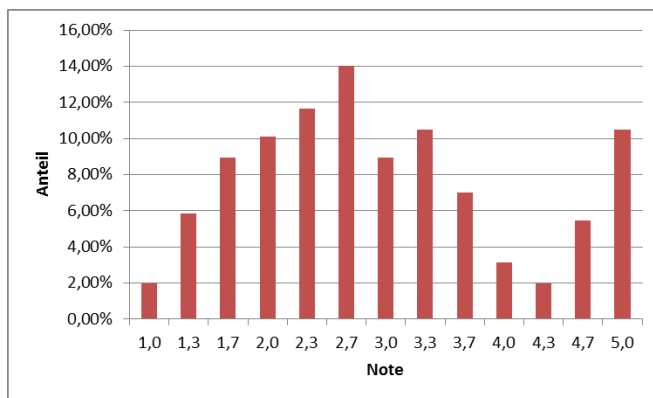
Telefon Prof. Dr. Markus Diller
0851 509-2440
0851 509-2441

Telefax 0851 509-2442

e-mail markus.diller
@uni-passau.de

Datum 25.08.2015

Obergrenze	Untergrenze	Note	Anteil
60	56,5	1,0	1,95%
56	53	1,3	5,84%
52,5	49,5	1,7	8,95%
49	46	2,0	10,12%
45,5	42,5	2,3	11,67%
42	39	2,7	14,01%
38,5	35,5	3,0	8,95%
35	32	3,3	10,51%
31,5	28,5	3,7	7,00%
28	25	4,0	3,11%
24,5	21,5	4,3	1,95%
21	18	4,7	5,45%
17,5	0	5,0	10,51%
Mittelwert		2,96	
Mittelwert bestanden		2,10	



Aufgabe	erreichbare Punkte	Mittelwert	Standardabweichung	Min.	Max.
1	23	14,34	6,27	0	23
2	7	3,14	1,94	0	7
3	10	7,27	2,59	0	10
4	10	5,71	2,52	0	10
5	10	6,41	3,25	0	10

Ihre persönliche Note erfahren Sie über HISQIS, sobald sie vom Prüfungssekretariat freigeschaltet ist.