

Statistische Auswertungen zur Klausur

Steuerplanung

vom 22.07.2014

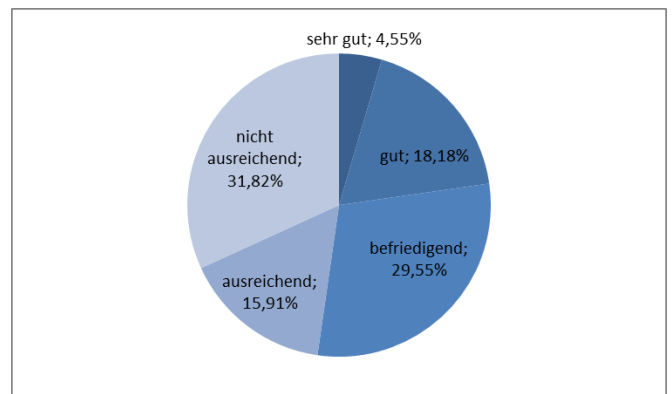
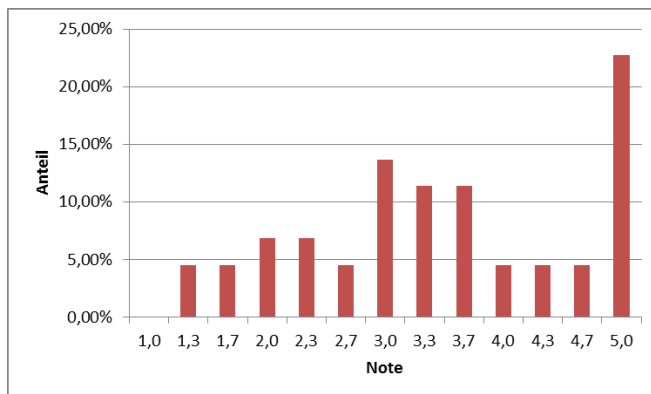
Telefon Prof. Dr. Markus Diller
0851 509-2440
0851 509-2441

Telefax 0851 509-2442

e-mail markus.diller
@uni-passau.de

Datum 06.10.2014

Obergrenze	Untergrenze	Note	Anteil
60	52	1,0	0,00%
51,5	49	1,3	4,55%
48,5	46	1,7	4,55%
45,5	43	2,0	6,82%
42,5	40	2,3	6,82%
39,5	37	2,7	4,55%
36,5	34	3,0	13,64%
33,5	31	3,3	11,36%
30,5	28	3,7	11,36%
27,5	25	4,0	4,55%
24,5	22	4,3	4,55%
21,5	19	4,7	4,55%
18,5	0	5,0	22,73%
Mittelwert		3,48	
Mittelwert bestanden		1,94	



Aufgabe	erreichbare Punkte	Mittelwert	Standardabweichung	Min.	Max.
1	20	10,73	5,35	0	20
2	15	6,84	3,84	0	12,5
3	10	4,14	3,31	0	10
4	15	7,69	4,12	0	15

Ihre persönliche Note erfahren Sie über HISQIS, sobald sie vom Prüfungssekretariat freigeschaltet ist.