

Statistische Auswertungen zur Klausur

Steuerplanung

vom 24.07.2013

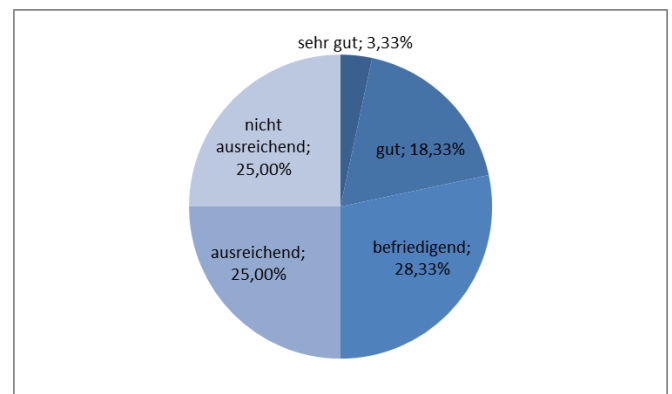
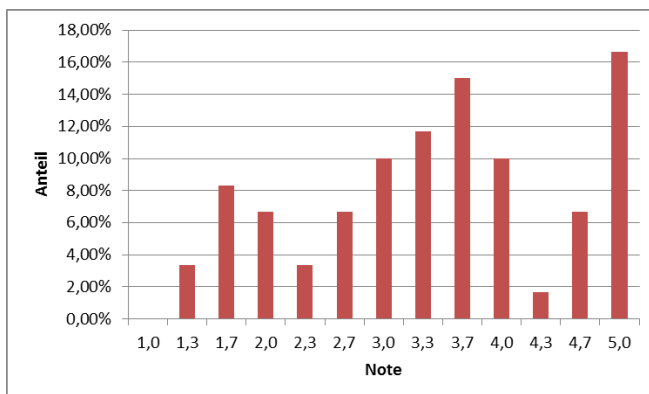
Telefon Prof. Dr. Markus Diller
0851 509-2440
0851 509-2441

Telefax 0851 509-2442

e-mail markus.diller
@uni-passau.de

Datum 17.09.2013

Obergrenze	Untergrenze	Note	Anteil
60	50	1,0	0,00%
49,5	47	1,3	3,33%
46,5	44	1,7	8,33%
43,5	41	2,0	6,67%
40,5	38	2,3	3,33%
37,5	35	2,7	6,67%
34,5	32	3,0	10,00%
31,5	29	3,3	11,67%
28,5	26	3,7	15,00%
25,5	23	4,0	10,00%
22,5	20	4,3	1,67%
19,5	17	4,7	6,67%
16,5	0	5,0	16,67%
Durchschnitt (ohne 5,0)		3,12	



Aufgabe	erreichbare Punkte	Mittelwert	Standardabweichung	Min.	Max.
1	25	10,81	5,62	0	20,5
2	25	11,43	5,47	0	20,5
3	10	6,92	1,83	1	9,5

Ihre persönliche Note erfahren Sie über HISQIS, sobald sie vom Prüfungssekretariat freigeschaltet ist.