

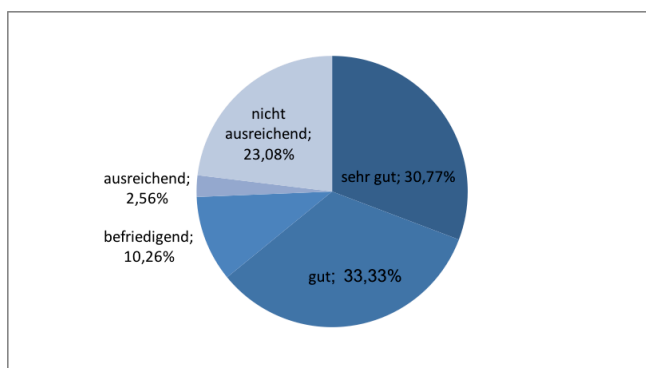
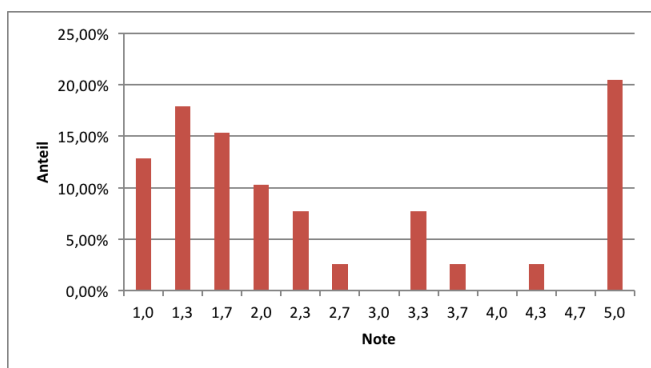
Statistische Auswertungen zur Klausur

Steuerplanung und Steuerwirkung

SS 2017

Telefon Prof. Dr. Markus Diller
0851 509-2440
0851 509-2441
Telefax 0851 509-2442
e-mail markus.diller
@uni-passau.de
Datum 19.09.2017

Obergrenze	Untergrenze	Note	Anteil
60	56	1,0	12,82%
55,5	53	1,3	17,95%
52,5	50	1,7	15,38%
49,5	47	2,0	10,26%
46,5	44	2,3	7,69%
43,5	41	2,7	2,56%
40,5	38	3,0	0,00%
37,5	35	3,3	7,69%
34,5	32	3,7	2,56%
31,5	29	4,0	0,00%
28,5	26	4,3	2,56%
25,5	23	4,7	0,00%
22,5	0	5,0	20,51%
Mittelwert		2,56	
Mittelwert bestanden		1,42	



Aufgabe	erreichbare Punkte	Mittelwert	Standardabweichung	Min.	Max.
1	5	4,17	1,36	0	5
2	30	23,24	6,96	3	29,5
3	15	10,06	4,06	0,5	15
4	10	7,14	2,94	0	10

Ihre persönliche Note erfahren Sie über HISQIS, sobald sie vom Prüfungssekretariat freigeschaltet ist.