

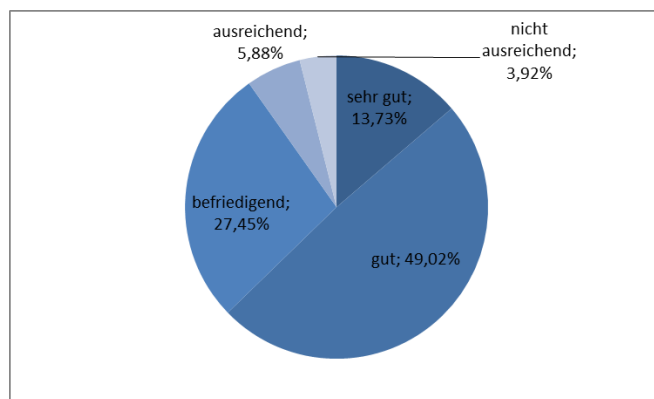
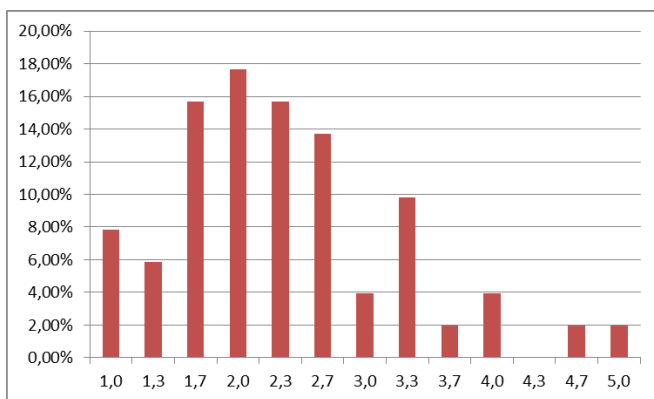
Statistische Auswertungen zur Klausur

Steuerbilanzen

vom 11.07.2013

Telefon Prof. Dr. Markus Diller
0851 509-2440
0851 509-2441
Telefax 0851 509-2442
e-mail markus.diller@uni-passau.de
Datum 17.09.2013

Obergrenze	Untergrenze	Note	Anteil
60	53	1,0	7,84%
52,5	50	1,3	5,88%
49,5	47	1,7	15,69%
46,5	44	2,0	17,65%
43,5	41	2,3	15,69%
40,5	38	2,7	13,73%
37,5	35	3,0	3,92%
34,5	32	3,3	9,80%
31,5	29	3,7	1,96%
28,5	26	4,0	3,92%
25,5	23	4,3	0,00%
22,5	20	4,7	1,96%
19,5	0	5,0	1,96%
Durchschnitt (ohne 5,0)		2,31	



Aufgabe	erreichbare Punkte	Mittelwert	Standardabweichungen	Min.	Max.
1	15	9,66	2,47	4,5	13,5
2	9	7,19	1,58	3	9
3	6	4,77	1,61	0	6
4	18	13,28	3,26	1,5	18
5	12	7,39	3,61	0	12

Ihre persönliche Note erfahren Sie über HISQIS, sobald sie vom Prüfungssekretariat freigeschaltet ist.