

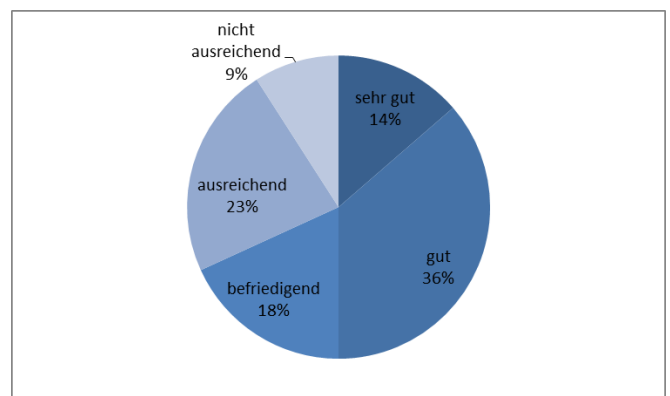
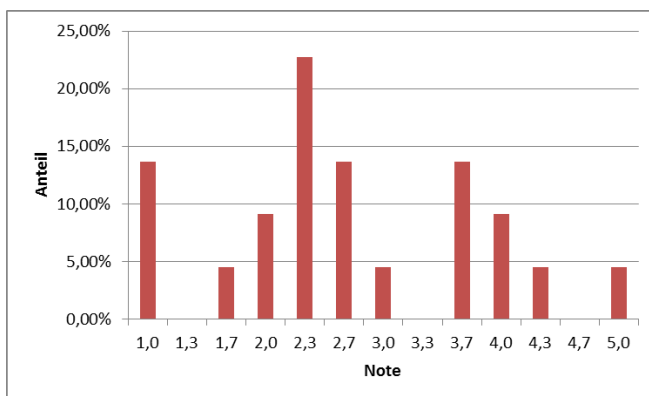
Statistische Auswertungen zur Klausur

**Merger & Acquisition – Tax Aspects**

vom 23.07.2013

Telefon Prof. Dr. Markus Diller  
0851 509-2440  
0851 509-2441  
Telefax 0851 509-2442  
e-mail markus.diller@uni-passau.de  
Datum 17.09.2013

Obergrenze	Untergrenze	Note	Anteil
60	50	1,0	13,64%
49,5	47	1,3	0,00%
46,5	44	1,7	4,55%
43,5	41	2,0	9,09%
40,5	38	2,3	22,73%
37,5	35	2,7	13,64%
34,5	32	3,0	4,55%
31,5	29	3,3	0,00%
28,5	26	3,7	13,64%
25,5	23	4,0	9,09%
22,5	20	4,3	4,55%
19,5	17	4,7	0,00%
16,5	0	5,0	4,55%
Durchschnitt (ohne 5,0)		2,60	



<b>Aufgabe</b>	<b>erreichbare Punkte</b>	<b>Mittelwert</b>	<b>Standardabweichung</b>	<b>Min.</b>	<b>Max.</b>
1	25	12,62	4,97	2	21,5
2	5	3,76	1,69	0	5
3	10	5,36	2,71	0	9,5
4	20	15,02	4,65	5	20

Ihre persönliche Note erfahren Sie über HISQIS, sobald sie vom Prüfungssekretariat freigeschaltet ist.