

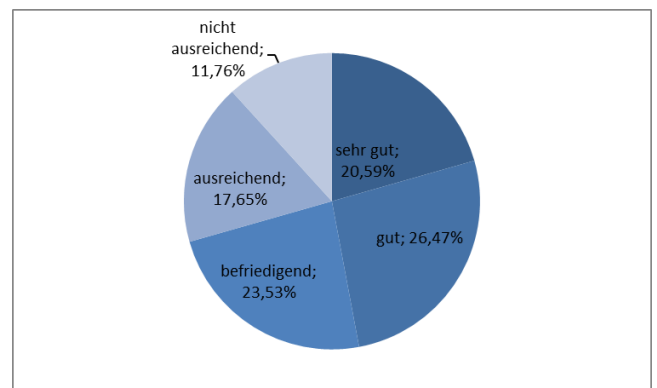
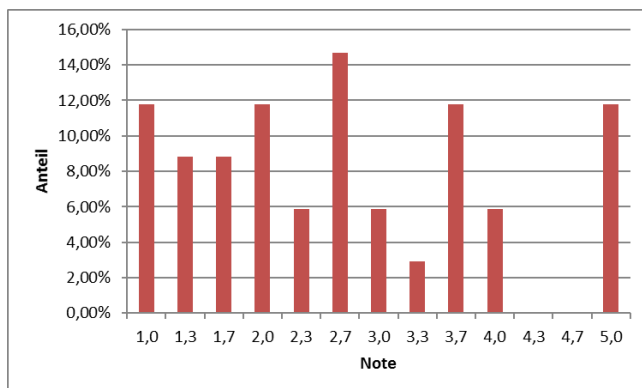
Statistische Auswertungen zur Klausur

International Business Taxation

WS 2016/17

Telefon Prof. Dr. Markus Diller
0851 509-2440
0851 509-2441
Telefax 0851 509-2442
e-mail markus.diller
@uni-passau.de
Datum 15.05.2017

Obergrenze	Untergrenze	Note	Anteil
60	55	1,0	11,76%
54,5	52	1,3	8,82%
51,5	49	1,7	8,82%
48,5	46	2,0	11,76%
45,5	43	2,3	5,88%
42,5	40	2,7	14,71%
39,5	37	3,0	5,88%
36,5	34	3,3	2,94%
33,5	31	3,7	11,76%
30,5	28	4,0	5,88%
27,5	25	4,3	0,00%
24,5	22	4,7	0,00%
21,5	0	5,0	11,76%
Mittelwert		2,68	
Mittelwert bestanden		2,09	



Aufgabe	erreichbare Punkte	Mittelwert	Standardabweichung	Min.	Max.
1	25	16,04	6,48	0	23,5
2	20	12,21	5,00	0	19
3	15	11,21	5,10	0	15

Ihre persönliche Note erfahren Sie über HISQIS, sobald sie vom Prüfungssekretariat freigeschaltet ist.