

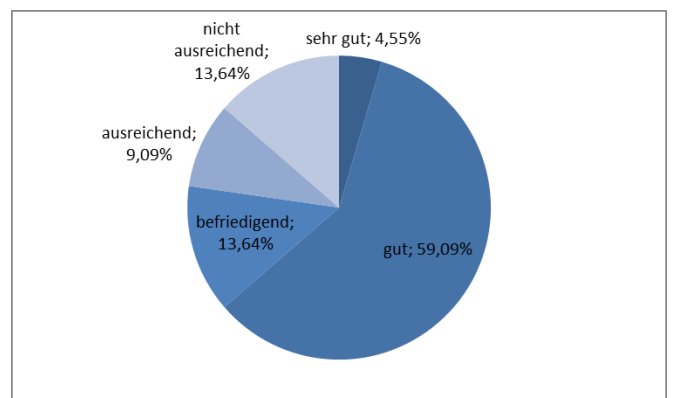
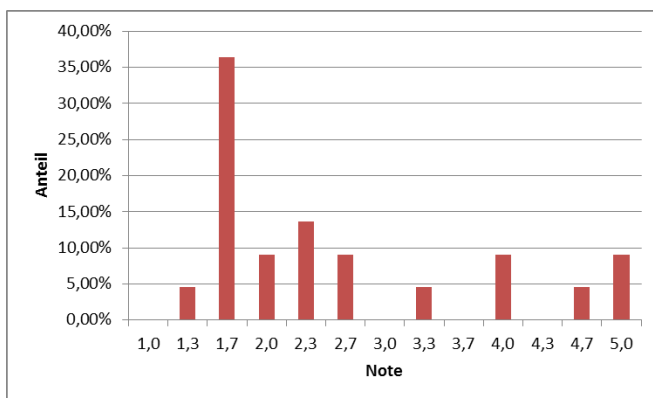
Statistische Auswertungen zur Klausur

**International Business Taxation**

vom 19.02.2015

Telefon Prof. Dr. Markus Diller  
0851 509-2440  
0851 509-2441  
Telefax 0851 509-2442  
e-mail markus.diller  
@uni-passau.de  
Datum 25.08.2015

Obergrenze	Untergrenze	Note	Anteil
60	56	1,0	0,00%
55,5	53	1,3	4,55%
52,5	50	1,7	36,36%
49,5	47	2,0	9,09%
46,5	44	2,3	13,64%
43,5	41	2,7	9,09%
40,5	38	3,0	0,00%
37,5	35	3,3	4,55%
34,5	32	3,7	0,00%
31,5	29	4,0	9,09%
28,5	26	4,3	0,00%
25,5	23	4,7	4,55%
22,5	0	5,0	9,09%
Mittelwert		2,60	
Mittelwert bestanden		1,93	



<b>Aufgabe</b>	<b>erreichbare Punkte</b>	<b>Mittelwert</b>	<b>Standardabweichung</b>	<b>Min.</b>	<b>Max.</b>
1	16	10,16	3,43	0	16
2	14	11,25	3,94	0	14
3	30	21,05	9,35	0	30

Ihre persönliche Note erfahren Sie über HISQIS, sobald sie vom Prüfungssekretariat freigeschaltet ist.