

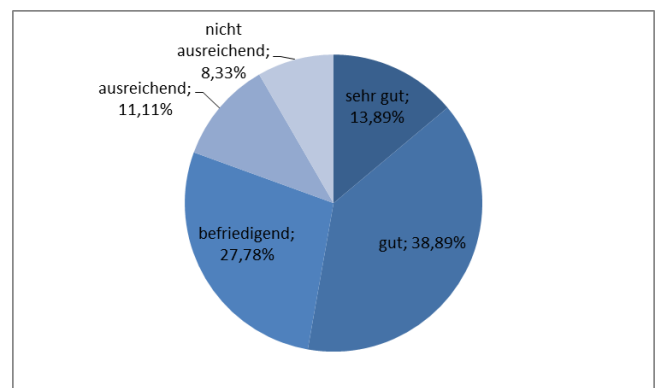
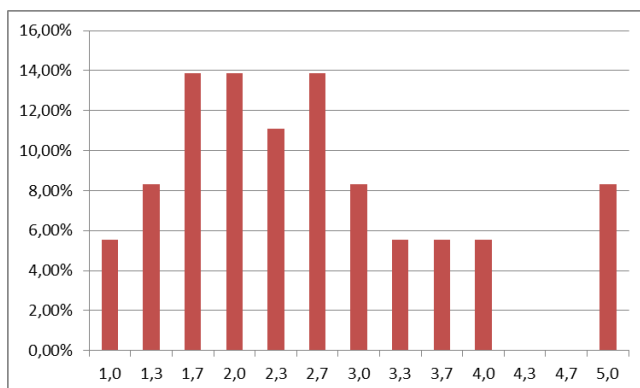
Statistische Auswertungen zur Klausur

International Business Taxation

vom 17.02.2014

Telefon Prof. Dr. Markus Diller
0851 509-2440
0851 509-2441
Telefax 0851 509-2442
e-mail markus.diller
@uni-passau.de
Datum 17.04.2014

Obergrenze	Untergrenze	Note	Anteil
60	57	1,0	5,56%
56,5	54	1,3	8,33%
53,5	51	1,7	13,89%
50,5	48	2,0	13,89%
47,5	45	2,3	11,11%
44,5	42	2,7	13,89%
41,5	39	3,0	8,33%
38,5	36	3,3	5,56%
35,5	33	3,7	5,56%
32,5	30	4,0	5,56%
29,5	27	4,3	0,00%
26,5	24	4,7	0,00%
23,5	0	5,0	8,33%
Mittelwert		2,59	
Mittelwert bestanden		2,17	



Aufgabe	erreichbare Punkte	Mittelwert	Standardabweichungen	Min.	Max.
1	30	22,99	6,65	0,5	30
2	10	5,92	2,67	0	10
3	20	14,08	5,54	0	20

Ihre persönliche Note erfahren Sie über HISQIS, sobald sie vom Prüfungssekretariat freigeschaltet ist.