

Statistische Auswertungen zur Klausur

Ertragsteuern und Steuerbilanzen

WS 2016/17

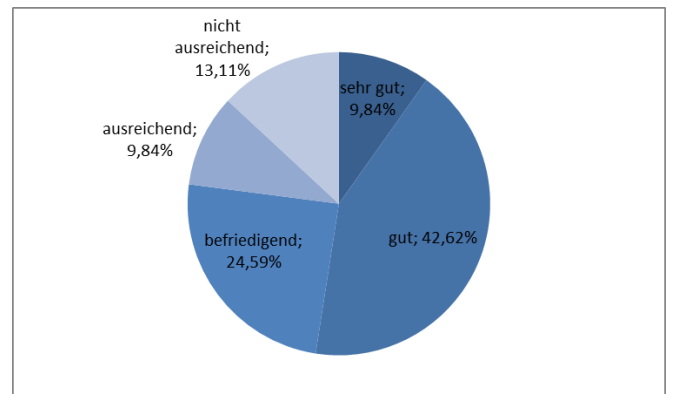
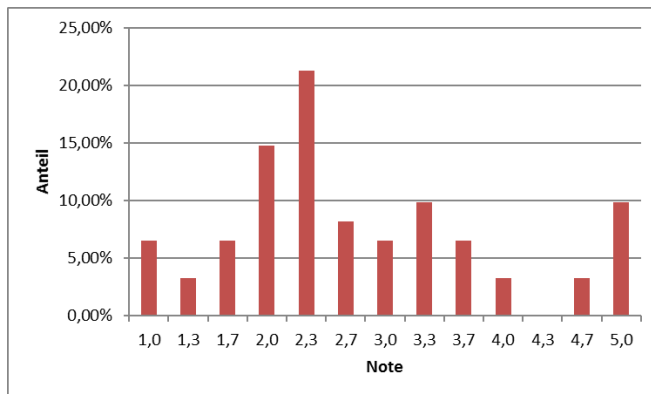
Telefon Prof. Dr. Markus Diller
0851 509-2440
0851 509-2441

Telefax 0851 509-2442

e-mail markus.diller
@uni-passau.de

Datum 15.05.2017

Obergrenze	Untergrenze	Note	Anteil
60	51	1,0	6,56%
50,5	48	1,3	3,28%
47,5	45	1,7	6,56%
44,5	42	2,0	14,75%
41,5	39	2,3	21,31%
38,5	36	2,7	8,20%
35,5	33	3,0	6,56%
32,5	30	3,3	9,84%
29,5	27	3,7	6,56%
26,5	24	4,0	3,28%
23,5	21	4,3	0,00%
20,5	18	4,7	3,28%
17,5	0	5,0	9,84%
Mittelwert		2,77	
Mittelwert bestanden		2,12	



Aufgabe	erreichbare Punkte	Mittelwert	Standardabweichung	Min.	Max.
1	20	11,52	2,50	6	19
2	25	15,52	6,30	0	24,5
3	15	8,89	4,02	0	14,5

Ihre persönliche Note erfahren Sie über HISQIS, sobald sie vom Prüfungssekretariat freigeschaltet ist.