

Statistische Auswertungen zur Klausur

Ertragsteuern I

vom 15.07.2014

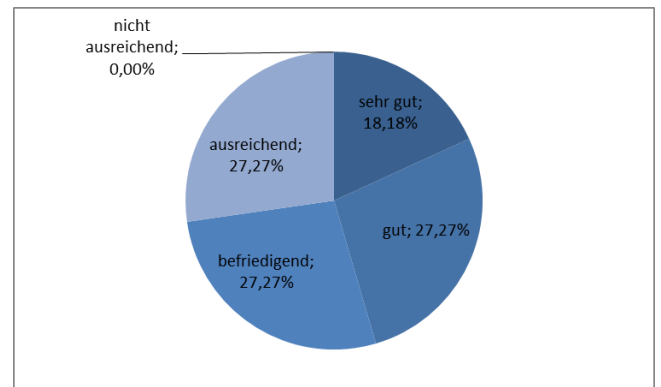
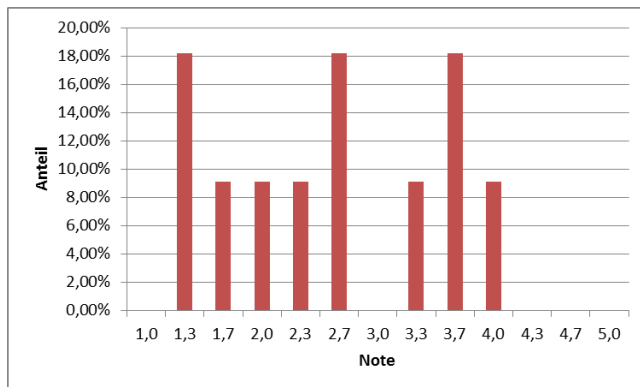
Telefon Prof. Dr. Markus Diller
0851 509-2440
0851 509-2441

Telefax 0851 509-2442

e-mail markus.diller
@uni-passau.de

Datum 06.10.2014

Obergrenze	Untergrenze	Note	Anteil
60	51	1,0	0,00%
50,5	48	1,3	18,18%
47,5	45	1,7	9,09%
44,5	42	2,0	9,09%
41,5	39	2,3	9,09%
38,5	36	2,7	18,18%
35,5	33	3,0	0,00%
32,5	30	3,3	9,09%
29,5	27	3,7	18,18%
26,5	24	4,0	9,09%
23,5	21	4,3	0,00%
20,5	18	4,7	0,00%
17,5	0	5,0	0,00%
Mittelwert		2,61	
Mittelwert bestanden		2,61	



Aufgabe	erreichbare Punkte	Mittelwert	Standardabweichung	Min.	Max.
1	25	12,32	4,33	3	19
2	25	17,00	4,20	8	23,5
3	10	8,59	1,16	7	10

Ihre persönliche Note erfahren Sie über HISQIS, sobald sie vom Prüfungssekretariat freigeschaltet ist.