

Notenschlüssel

Notenstufe	2,5	Alle Klausuren erfasst? max. Punkte korrekt erfasst?
Bestehensgrenze	28	
Klausuranzahl	25	
Klausurlänge (min)	60	
Prüfungsnr.	262660	
Prüfungsdatum	3. Aug. 18	
Betr.	M&A Steuerliche Aspekte	

Punkte	Note	absolute Häufigkeit	relative Häufigkeit
60	1,0	1	4,00%
54,5	1,3	4	16,00%
51,5	1,7	1	4,00%
48,5	2,0	2	8,00%
45,5	2,3	4	16,00%
42,5	2,7	3	12,00%
39,5	3,0	2	8,00%
36,5	3,3	1	4,00%
33,5	3,7	1	4,00%
30,5	4,0	1	4,00%
27,5	4,3	1	4,00%
24,5	4,7	1	4,00%
21,5	5,0	3	12,00%

sehr gut	20,00%
gut	28,00%
befriedigend	24,00%
ausreichend	8,00%
nicht ausreichend	20,00%

Notendurchschnitt mit Entwertungen 2,808

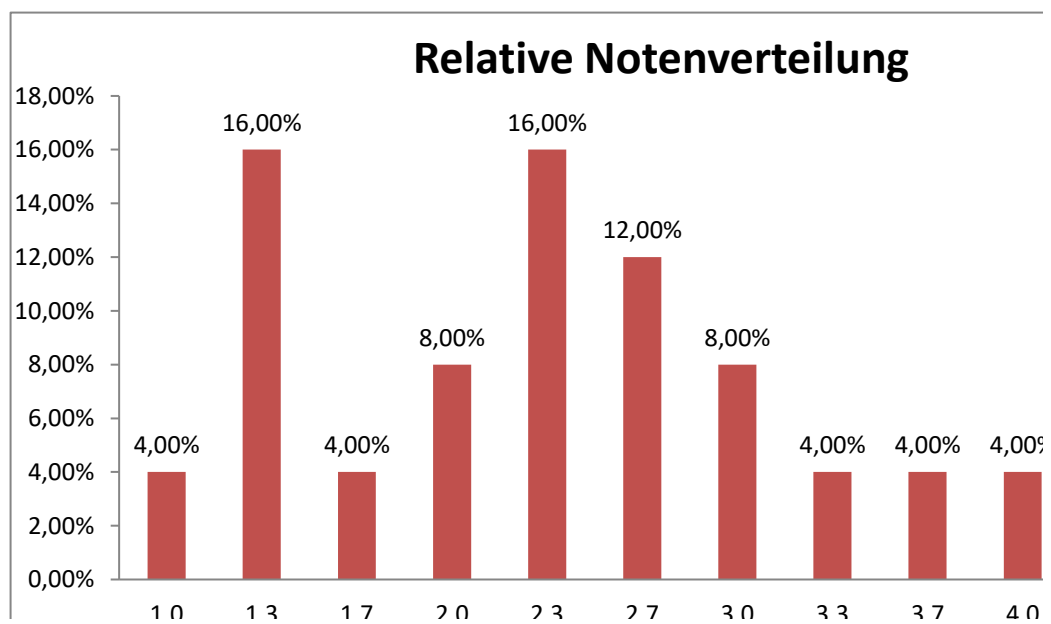
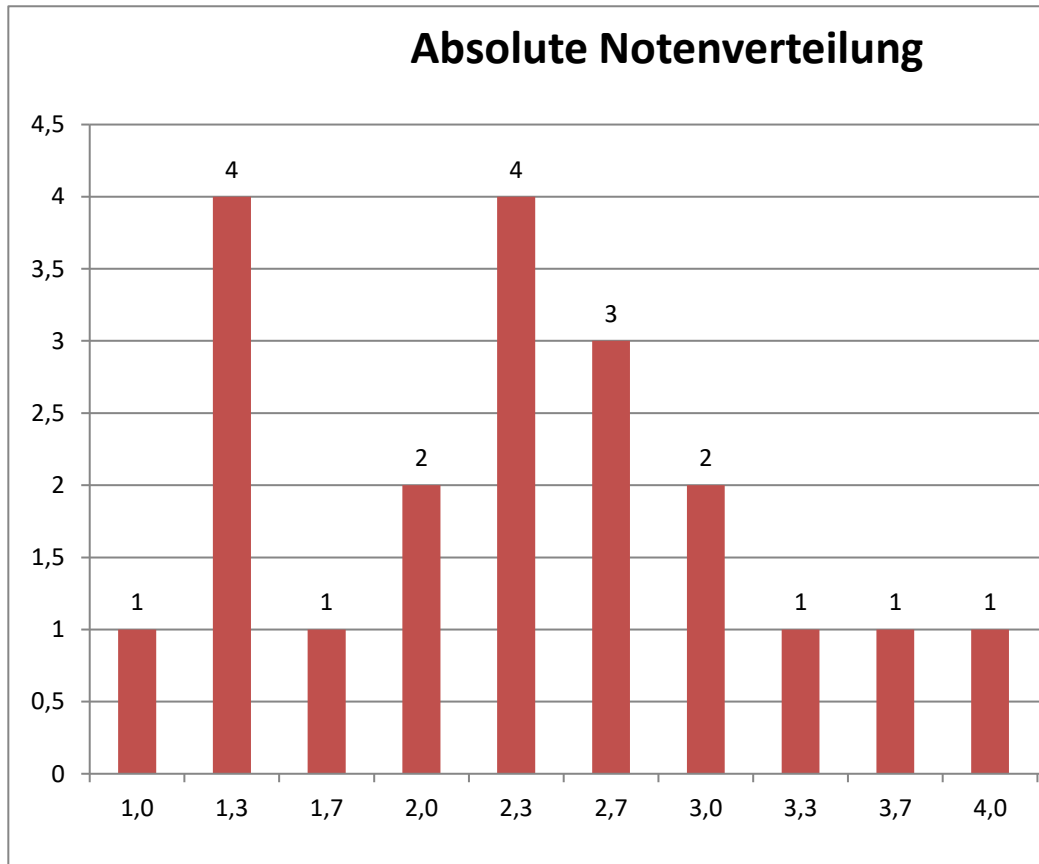
Notendurchschnitt ohne Entwertungen 2,71666667
 Notendurchschnitt ohne 5,0 abgegebene Klausuren 2,50909091
 Entwertungen 1

Tabelle für die Notenvergabe:

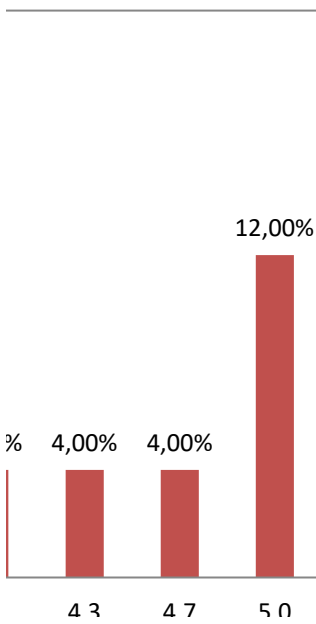
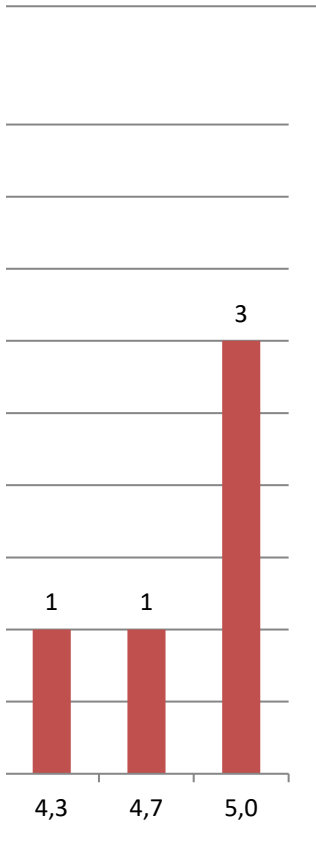
0	5,0
22	4,7
25	4,3
28	4,0
31	3,7

34	3,3
37	3,0
40	2,7
43	2,3
46	2,0
49	1,7
52	1,3
55	1,0

ja
ja



٤٠٠ ٣٠٠ ٢٠٠ ١٠٠ ٥٠ ٢٥ ١٢ ٦ ٣ ١



ד,ב

ד,ג

ד,ד