

Gesamtauswertung für die WiWi-Fakultät (WS 2008/2009)

Statistiken

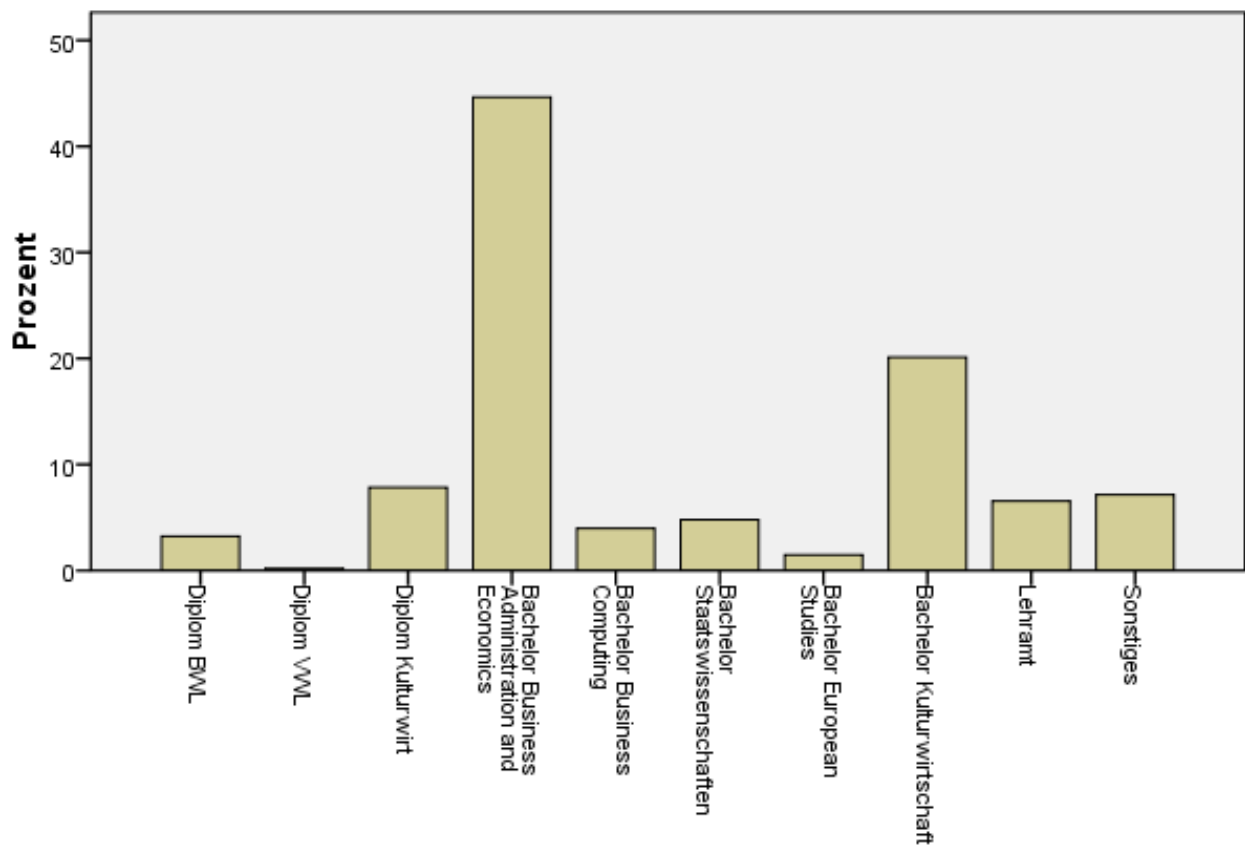
In welchem Studiengang sind Sie eingeschrieben?

N	Gültig	1481
	Fehlend	0

In welchem Studiengang sind Sie eingeschrieben?

	Häufigkeit	Prozent	Gültige Prozente	Kumulierte Prozente
Gültig				
Diplom BWL	48	3,2	3,2	3,2
Diplom VWL	3	,2	,2	3,4
Diplom Kulturwirt	116	7,8	7,8	11,3
Bachelor Business Administration and Economics	661	44,6	44,6	55,9
Bachelor Business Computing	59	4,0	4,0	59,9
Bachelor Staatswissenschaften	71	4,8	4,8	64,7
Bachelor European Studies	22	1,5	1,5	66,2
Bachelor Kulturwirtschaft	298	20,1	20,1	86,3
Lehramt	97	6,5	6,5	92,8
Sonstiges	106	7,2	7,2	100,0
Gesamt	1481	100,0	100,0	

In welchem Studiengang sind Sie eingeschrieben?



Statistiken

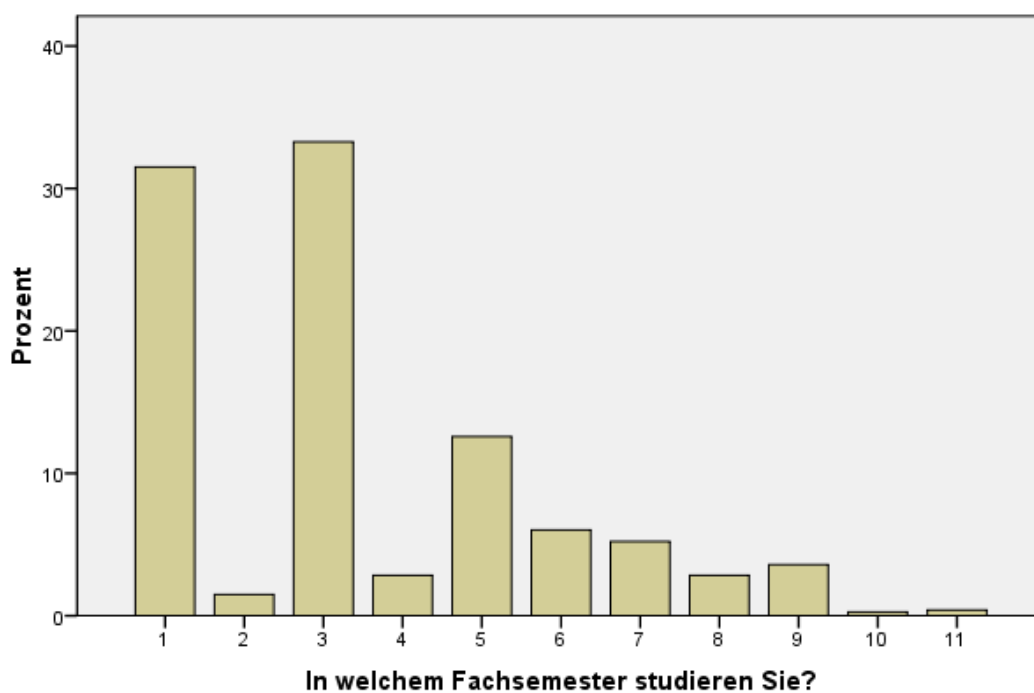
In welchem Fachsemester studieren Sie?

N	Gültig	1479
	Fehlend	2
	Mittelwert	3,43
	Median	3,00
	Varianz	5,390

In welchem Fachsemester studieren Sie?

		Häufigkeit	Prozent	Gültige Prozente	Kumulierte Prozente
Gültig	1	466	31,5	31,5	31,5
	2	22	1,5	1,5	33,0
	3	492	33,2	33,3	66,3
	4	42	2,8	2,8	69,1
	5	186	12,6	12,6	81,7
	6	89	6,0	6,0	87,7
	7	77	5,2	5,2	92,9
	8	42	2,8	2,8	95,7
	9	53	3,6	3,6	99,3
	10	4	,3	,3	99,6
	11	6	,4	,4	100,0
Gesamt		1479	99,9	100,0	
Fehlend	99	1	,1		
	System	1	,1		
	Gesamt	2	,1		
Gesamt		1481	100,0		

In welchem Fachsemester studieren Sie?



Statistiken

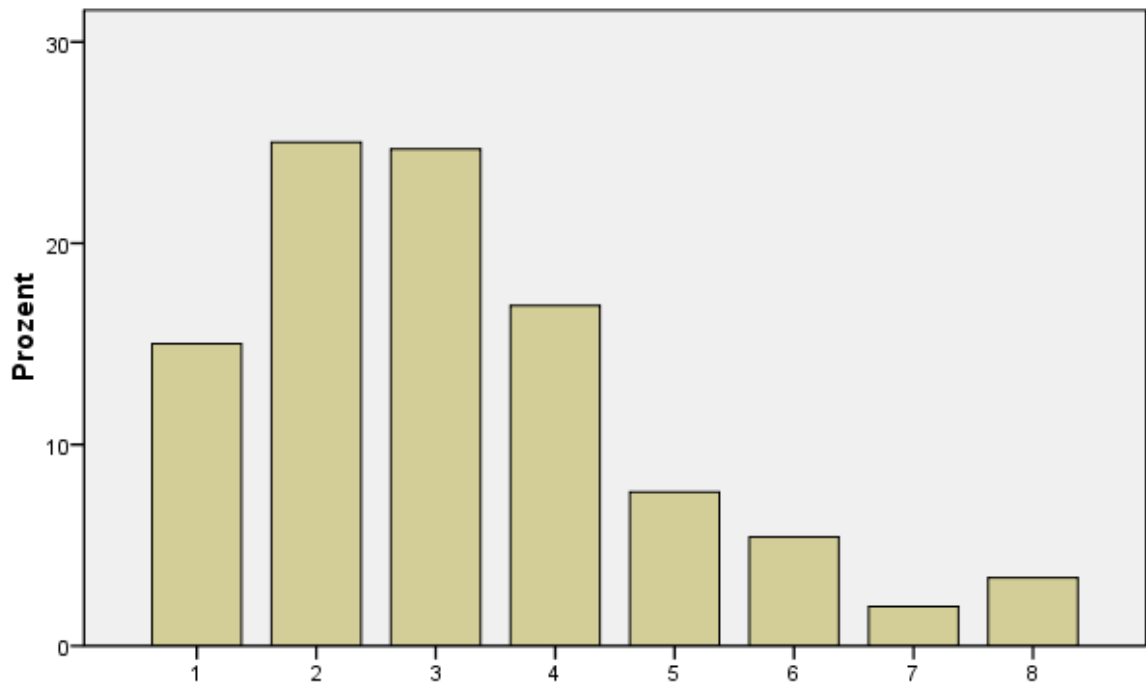
Wie viele Stunden haben Sie in etwa pro Woche für das Selbststudium benötigt? Die Stunden im Hörsaal sind nicht mitzurechnen!

N	Gültig	1479
	Fehlend	2
	Mittelwert	3,18
	Median	3,00
	Varianz	2,940

Wie viele Stunden haben Sie in etwa pro Woche für das Selbststudium benötigt? Die Stunden im Hörsaal sind nicht mitzurechnen!

	Häufigkeit	Prozent	Gültige Prozente	Kumulierte Prozente
Gültig	1	222	15,0	15,0
	2	370	25,0	40,0
	3	365	24,6	64,7
	4	250	16,9	81,6
	5	113	7,6	89,2
	6	80	5,4	94,7
	7	29	2,0	96,6
	8	50	3,4	100,0
Gesamt	1479	99,9	100,0	
Fehlend	System	2	,1	
Gesamt	1481	100,0		

Wie viele Stunden haben Sie in etwa pro Woche für das Selbststudium benötigt? Die Stunden im Hörsaal sind nicht mitzurechnen!



Wie viele Stunden haben Sie in etwa pro Woche für das Selbststudium benötigt? Die Stunden im Hörsaal sind nicht mitzurechnen!

Statistiken

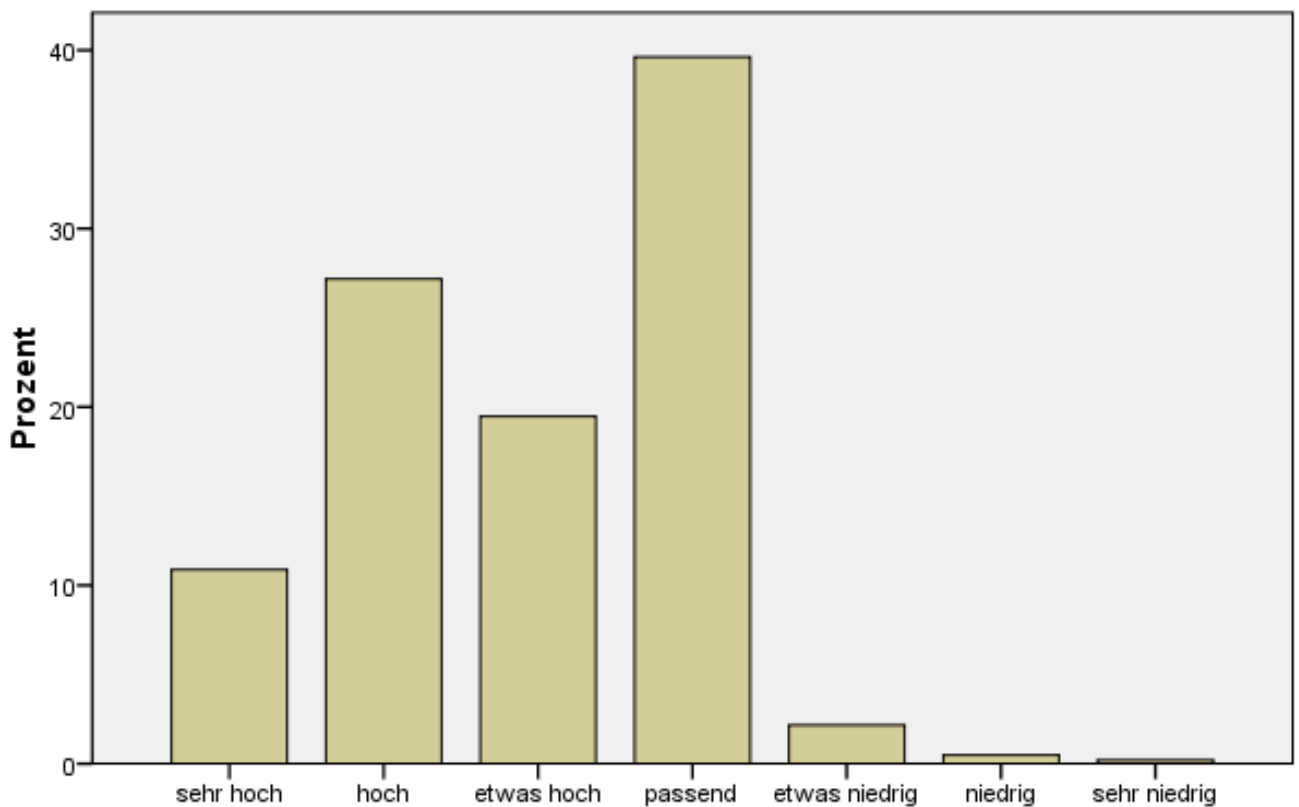
Wie beurteilen Sie das Anforderungsniveau der Vorlesung?

N	Gültig	1479
	Fehlend	2
	Mittelwert	2,97
	Median	3,00
	Varianz	1,265

Wie beurteilen Sie das Anforderungsniveau der Vorlesung?

		Häufigkeit	Prozent	Gültige Prozente	Kumulierte Prozente
Gültig	sehr hoch	161	10,9	10,9	10,9
	hoch	402	27,1	27,2	38,1
	etwas hoch	288	19,4	19,5	57,5
	passend	586	39,6	39,6	97,2
	etwas niedrig	32	2,2	2,2	99,3
	niedrig	7	,5	,5	99,8
	sehr niedrig	3	,2	,2	100,0
	Gesamt	1479	99,9	100,0	
Fehlend	System	2	,1		
Gesamt		1481	100,0		

Wie beurteilen Sie das Anforderungsniveau der Vorlesung?



Wie beurteilen Sie das Anforderungsniveau der Vorlesung?

Statistiken

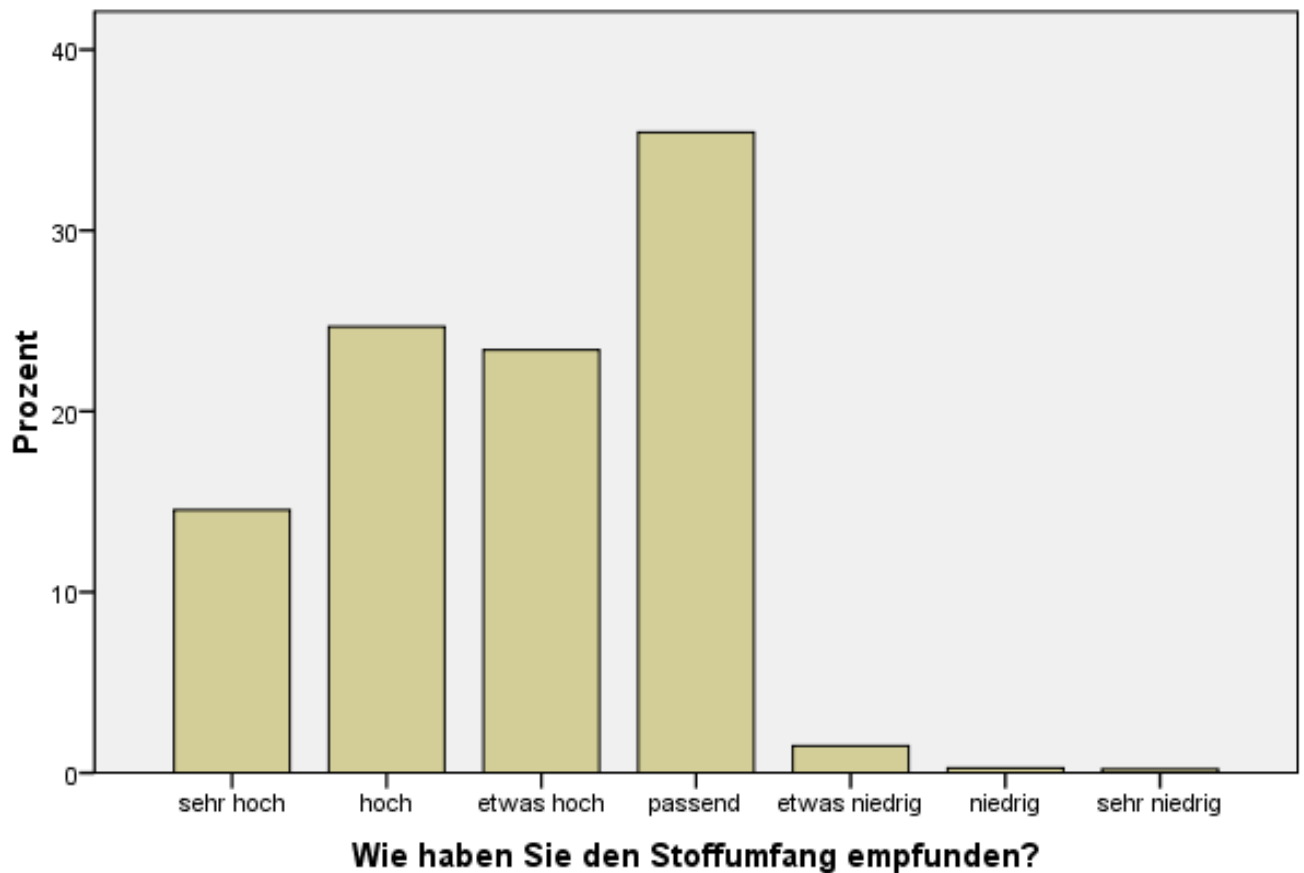
Wie haben Sie den Stoffumfang empfunden?

N	Gültig	1479
	Fehlend	2
	Mittelwert	2,86
	Median	3,00
	Varianz	1,281

Wie haben Sie den Stoffumfang empfunden?

		Häufigkeit	Prozent	Gültige Prozente	Kumulierte Prozente
Gültig	sehr hoch	215	14,5	14,5	14,5
	hoch	365	24,6	24,7	39,2
	etwas hoch	346	23,4	23,4	62,6
	passend	524	35,4	35,4	98,0
	etwas niedrig	22	1,5	1,5	99,5
	niedrig	4	,3	,3	99,8
	sehr niedrig	3	,2	,2	100,0
	Gesamt		1479	99,9	100,0
Fehlend	System	2	,1		
Gesamt		1481	100,0		

Wie haben Sie den Stoffumfang empfunden?



Statistiken

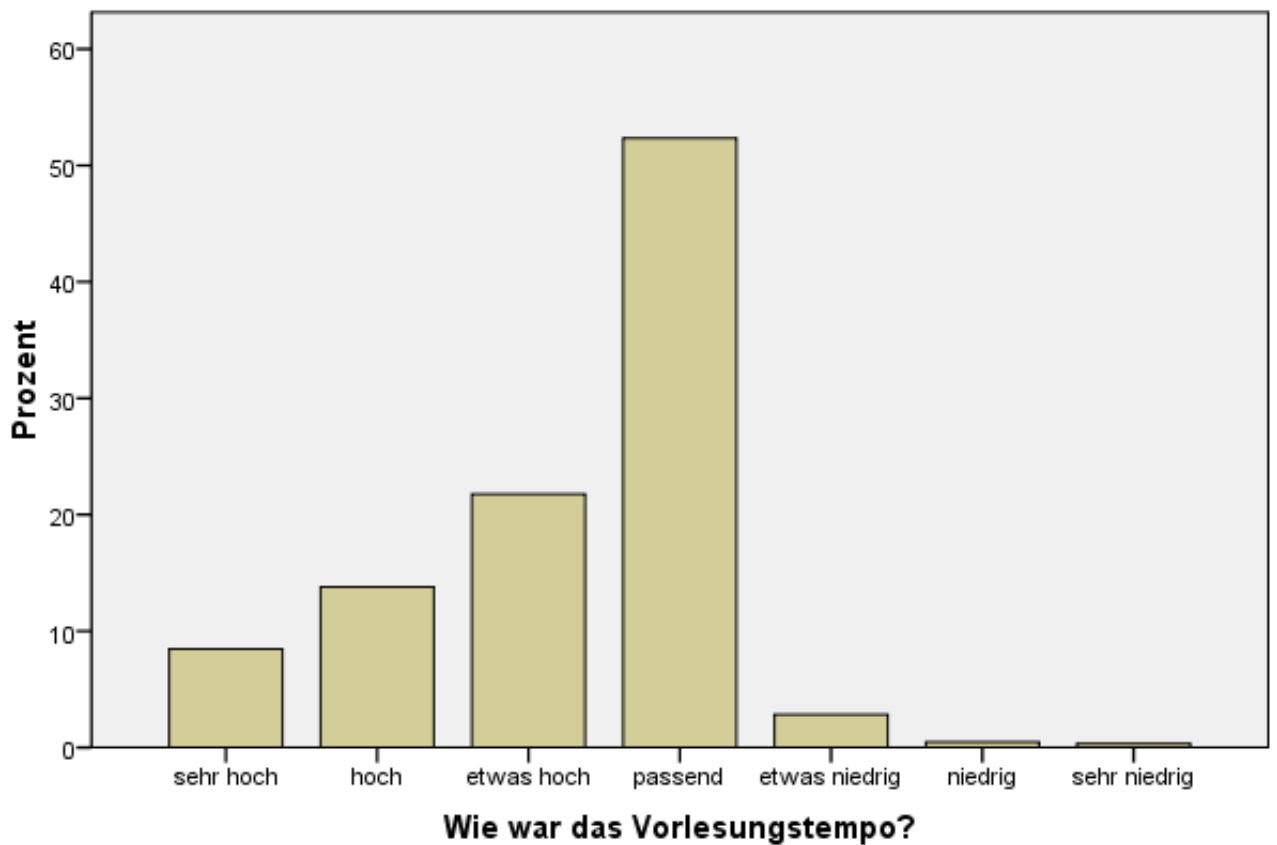
Wie war das Vorlesungstempo?

N	Gültig	1479
	Fehlend	2
	Mittelwert	3,30
	Median	4,00
	Varianz	1,120

Wie war das Vorlesungstempo?

		Häufigkeit	Prozent	Gültige Prozente	Kumulierte Prozente
Gültig	sehr hoch	125	8,4	8,5	8,5
	hoch	204	13,8	13,8	22,2
	etwas hoch	322	21,7	21,8	44,0
	passend	774	52,3	52,3	96,3
	etwas niedrig	42	2,8	2,8	99,2
	niedrig	7	,5	,5	99,7
	sehr niedrig	5	,3	,3	100,0
	Gesamt	1479	99,9	100,0	
Fehlend	System	2	,1		
Gesamt		1481	100,0		

Wie war das Vorlesungstempo?



Statistiken

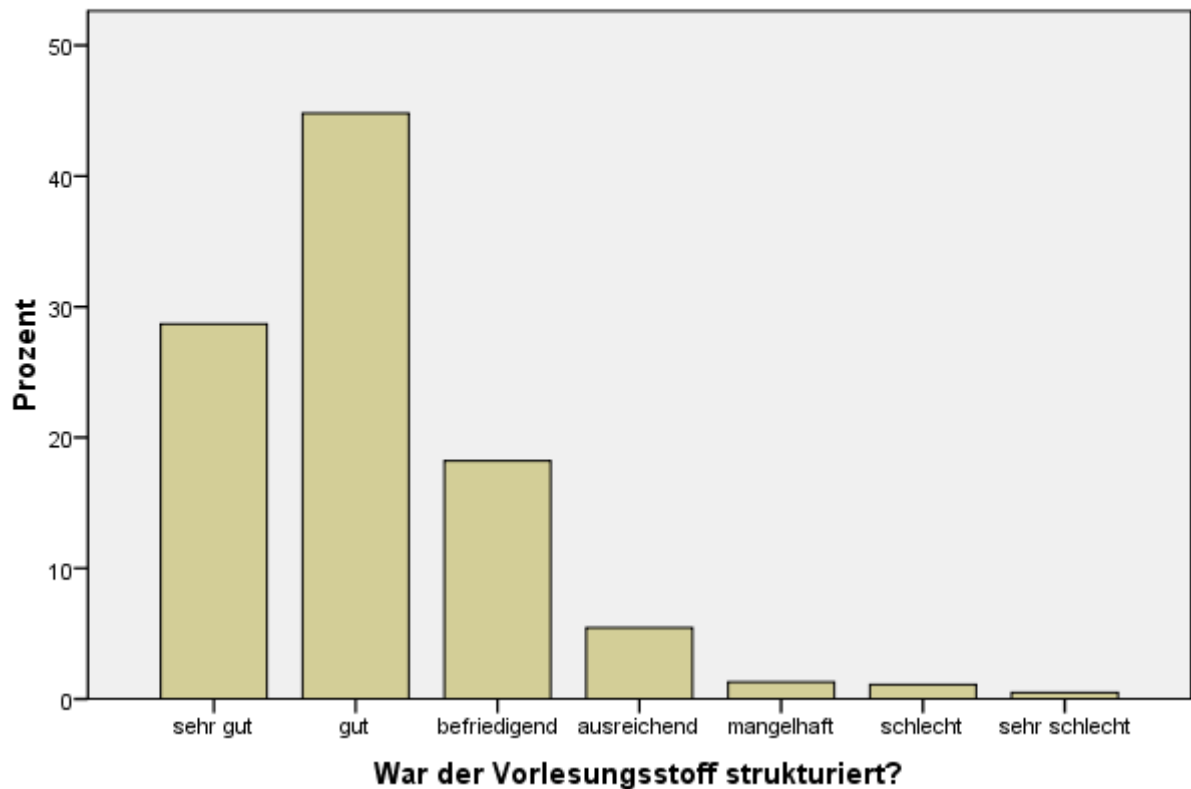
War der Vorlesungsstoff strukturiert?

N	Gültig	1471
	Fehlend	10
	Mittelwert	2,11
	Median	2,00
	Varianz	1,084

War der Vorlesungsstoff strukturiert?

		Häufigkeit	Prozent	Gültige Prozente	Kumulierte Prozente
Gültig	sehr gut	422	28,5	28,7	28,7
	gut	659	44,5	44,8	73,5
	befriedigend	268	18,1	18,2	91,7
	ausreichend	80	5,4	5,4	97,1
	mangelhaft	19	1,3	1,3	98,4
	schlecht	16	1,1	1,1	99,5
	sehr schlecht	7	,5	,5	100,0
	Gesamt	1471	99,3	100,0	
Fehlend	weiß nicht/Keine Angabe	8	,5		
	System	2	,1		
	Gesamt	10	,7		
Gesamt		1481	100,0		

War der Vorlesungsstoff strukturiert?



Statistiken

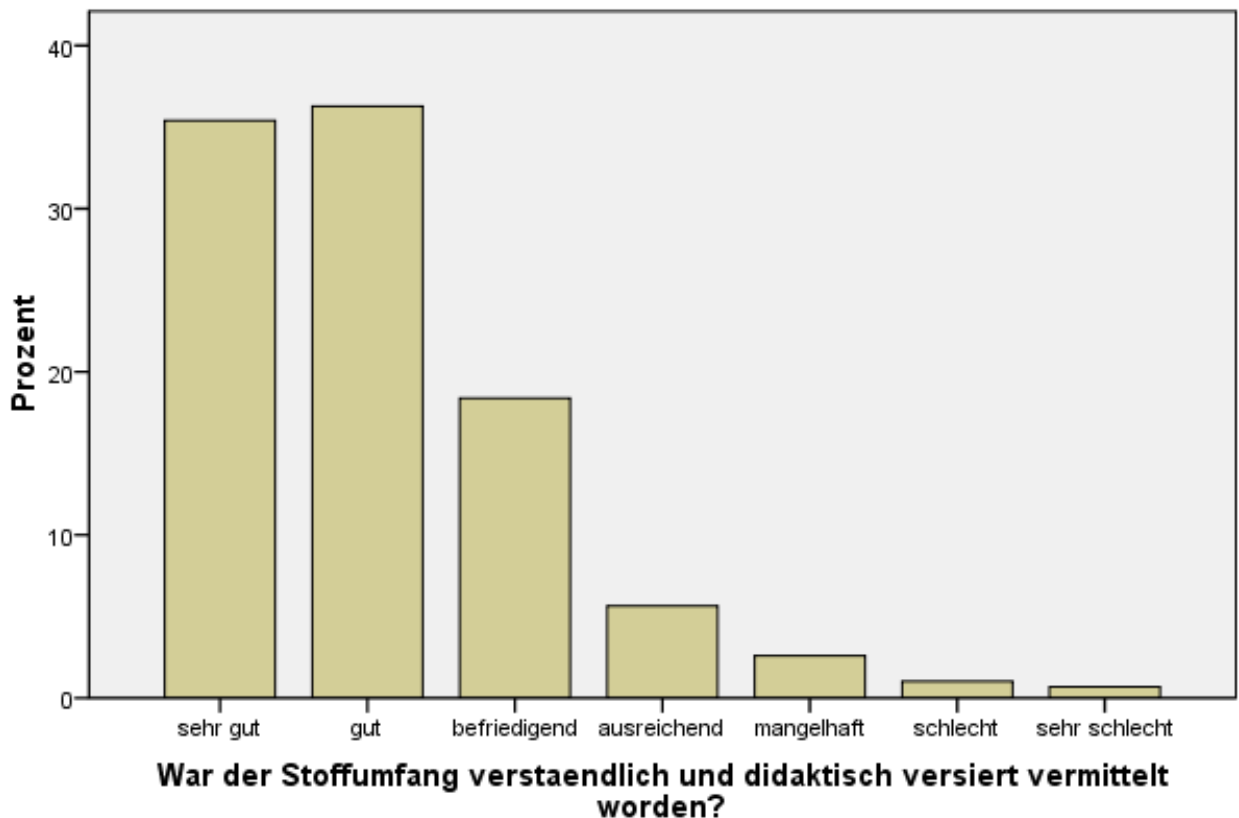
War der Stoffumfang verstaendlich und didaktisch versiert vermittelt worden?

N	Gültig	1469
	Fehlend	12
	Mittelwert	2,10
	Median	2,00
	Varianz	1,322

War der Stoffumfang verstaendlich und didaktisch versiert vermittelt worden?

		Häufigkeit	Prozent	Gültige Prozente	Kumulierte Prozente
Gültig	sehr gut	520	35,1	35,4	35,4
	gut	533	36,0	36,3	71,7
	befriedigend	270	18,2	18,4	90,1
	ausreichend	83	5,6	5,7	95,7
	mangelhaft	38	2,6	2,6	98,3
	schlecht	15	1,0	1,0	99,3
	sehr schlecht	10	,7	,7	100,0
	Gesamt	1469	99,2	100,0	
Fehlend	weiß nicht/Keine Angabe	8	,5		
	System	4	,3		
	Gesamt	12	,8		
Gesamt		1481	100,0		

War der Stoffumfang verstaendlich und didaktisch versiert vermittelt worden?



Statistiken

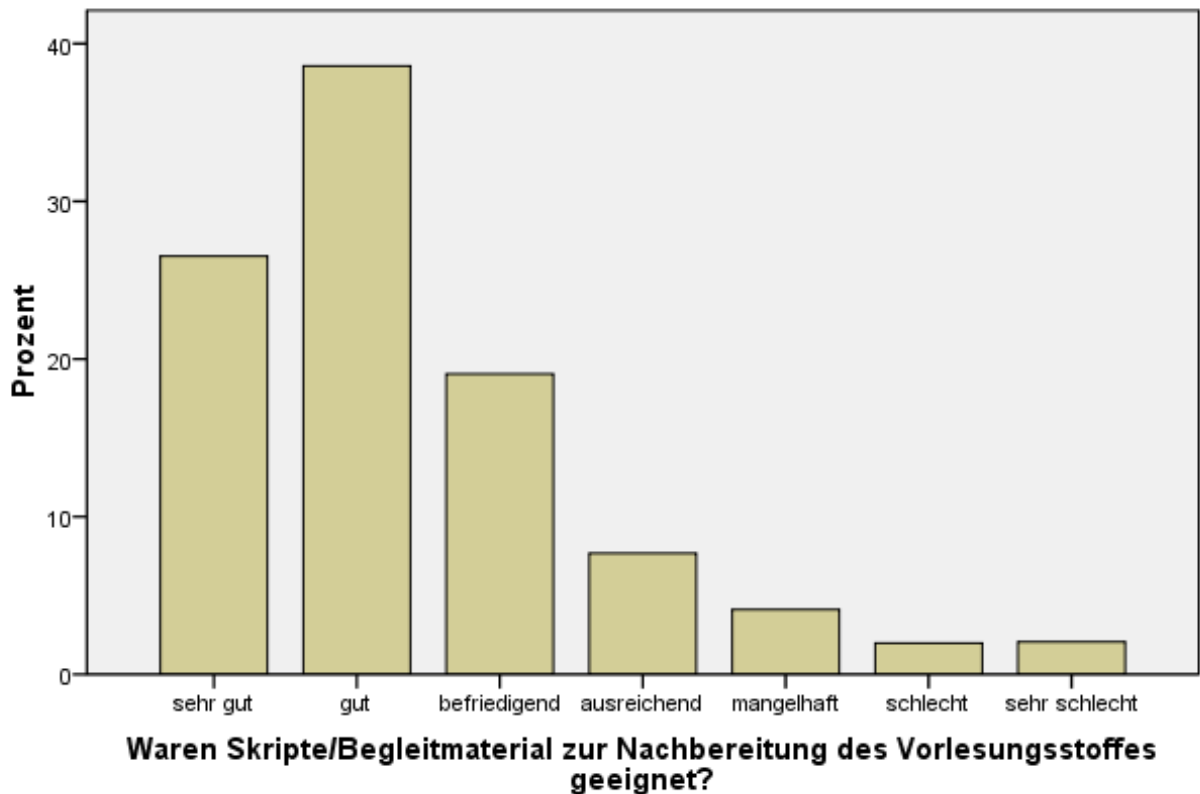
Waren Skripte/Begleitmaterial zur Nachbereitung des Vorlesungsstoffes geeignet?

N	Gültig	1459
	Fehlend	22
	Mittelwert	2,38
	Median	2,00
	Varianz	1,818

Waren Skripte/Begleitmaterial zur Nachbereitung des Vorlesungsstoffes geeignet?

		Häufigkeit	Prozent	Gültige Prozente	Kumulierte Prozente
Gültig	sehr gut	387	26,1	26,5	26,5
	gut	563	38,0	38,6	65,1
	befriedigend	278	18,8	19,1	84,2
	ausreichend	112	7,6	7,7	91,8
	mangelhaft	60	4,1	4,1	96,0
	schlecht	29	2,0	2,0	97,9
	sehr schlecht	30	2,0	2,1	100,0
	Gesamt	1459	98,5	100,0	
Fehlend	weiß nicht/Keine Angabe	17	1,1		
	System	5	,3		
	Gesamt	22	1,5		
Gesamt		1481	100,0		

Waren Skripte/Begleitmaterial zur Nachbereitung des Vorlesungsstoffes geeignet?



Statistiken

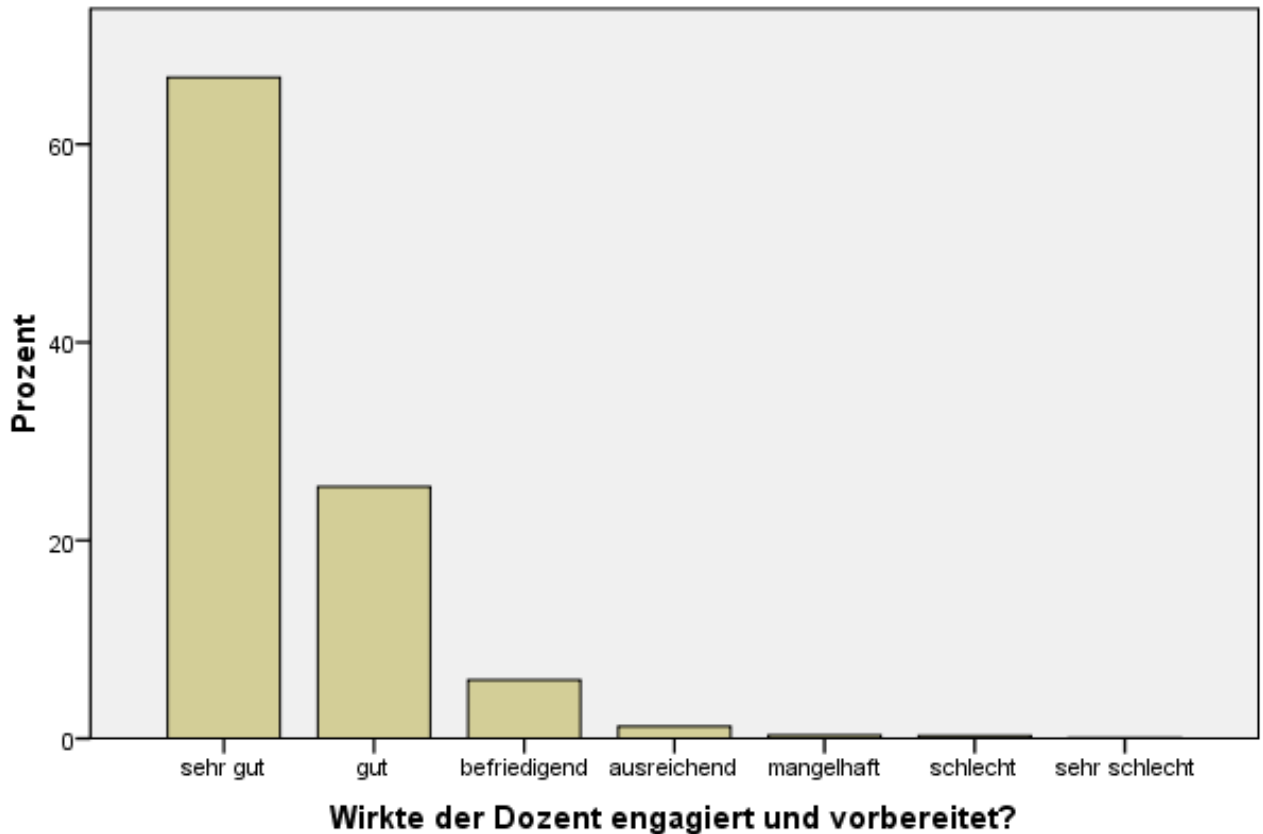
Wirkte der Dozent engagiert und vorbereitet?

N	Gültig	1471
	Fehlend	10
	Mittelwert	1,44
	Median	1,00
	Varianz	,554

Wirkte der Dozent engagiert und vorbereitet?

		Häufigkeit	Prozent	Gültige Prozente	Kumulierte Prozente
Gültig	sehr gut	982	66,3	66,8	66,8
	gut	374	25,3	25,4	92,2
	befriedigend	87	5,9	5,9	98,1
	ausreichend	18	1,2	1,2	99,3
	mangelhaft	5	,3	,3	99,7
	schlecht	4	,3	,3	99,9
	sehr schlecht	1	,1	,1	100,0
	Gesamt	1471	99,3	100,0	
Fehlend	weiß nicht/Keine Angabe	5	,3		
	System	5	,3		
	Gesamt	10	,7		
Gesamt		1481	100,0		

Wirkte der Dozent engagiert und vorbereitet?



Statistiken

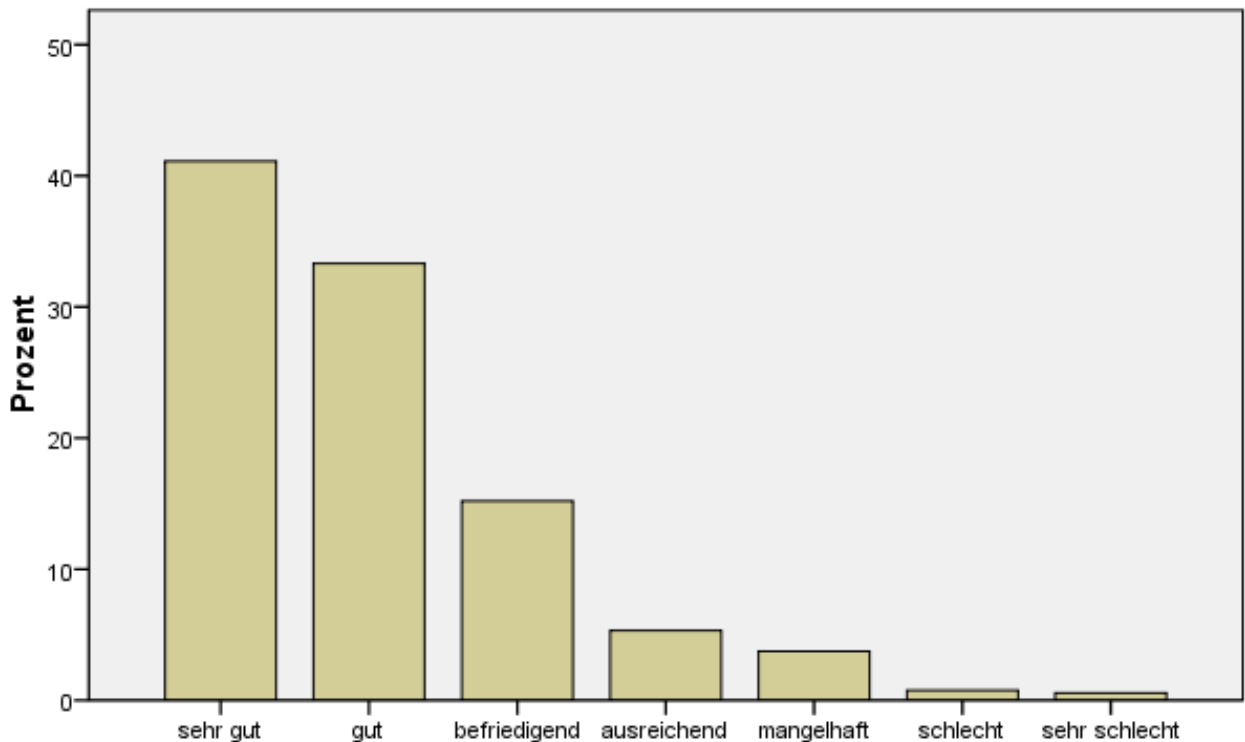
Stellte der Dozent durch Anwendungsbeispiele, Fallstudien oder Gastvorträge im Rahmen der Vorlesung Praxisbezug her?

N	Gültig	1447
	Fehlend	34
	Mittelwert	2,02
	Median	2,00
	Varianz	1,372

Stellte der Dozent durch Anwendungsbeispiele, Fallstudien oder Gastvorträge im Rahmen der Vorlesung Praxisbezug her?

		Häufigkeit	Prozent	Gültige Prozente	Kumulierte Prozente
Gültig	sehr gut	595	40,2	41,1	41,1
	gut	482	32,5	33,3	74,4
	befriedigend	220	14,9	15,2	89,6
	ausreichend	77	5,2	5,3	95,0
	mangelhaft	54	3,6	3,7	98,7
	schlecht	11	,7	,8	99,4
	sehr schlecht	8	,5	,6	100,0
	Gesamt	1447	97,7	100,0	
Fehlend	weiß nicht/Keine Angabe	29	2,0		
	System	5	,3		
	Gesamt	34	2,3		
Gesamt		1481	100,0		

Stellte der Dozent durch Anwendungsbeispiele, Fallstudien oder Gastvorträge im Rahmen der Vorlesung Praxisbezug her?



Stellte der Dozent durch Anwendungsbeispiele, Fallstudien oder Gastvorträge im Rahmen der Vorlesung Praxisbezug her?

Statistiken

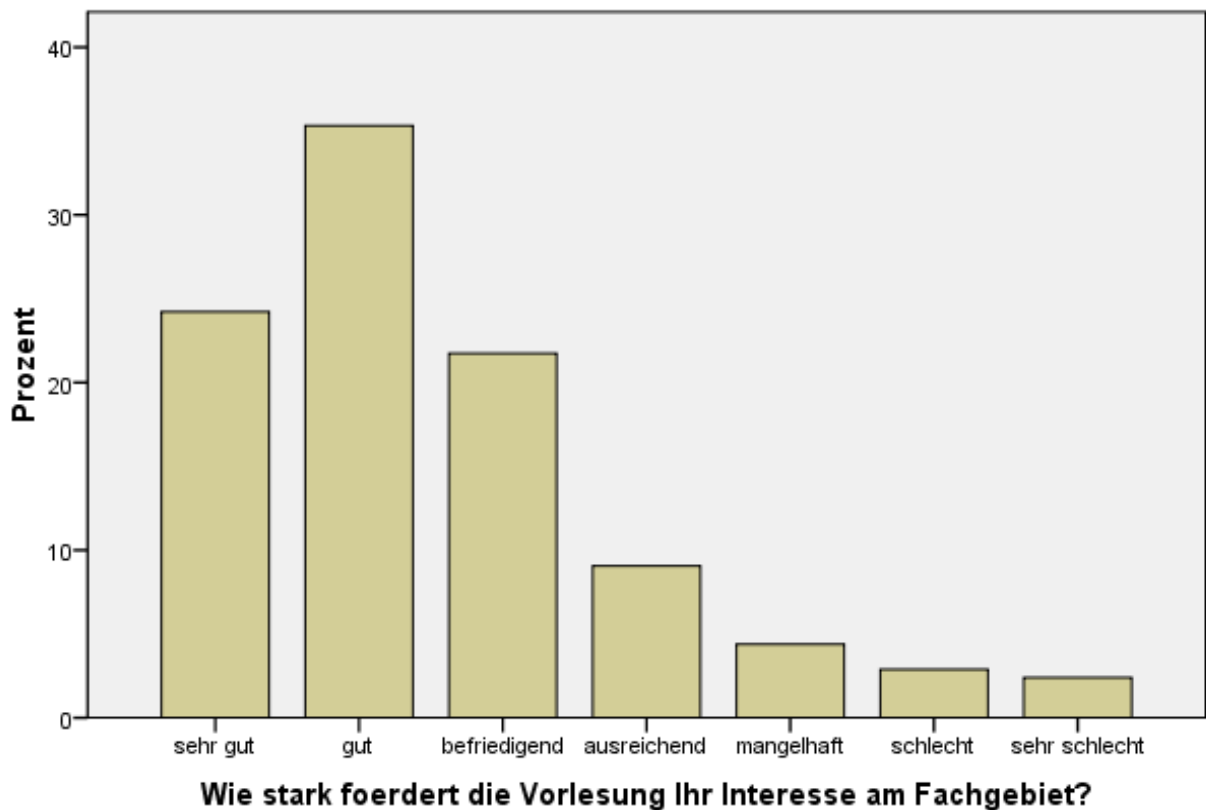
Wie stark foerdert die Vorlesung Ihr Interesse am Fachgebiet?

N	Gültig	1458
	Fehlend	23
	Mittelwert	2,52
	Median	2,00
	Varianz	2,005

Wie stark foerdert die Vorlesung Ihr Interesse am Fachgebiet?

		Häufigkeit	Prozent	Gültige Prozente	Kumulierte Prozente
Gültig	sehr gut	353	23,8	24,2	24,2
	gut	515	34,8	35,3	59,5
	befriedigend	317	21,4	21,7	81,3
	ausreichend	132	8,9	9,1	90,3
	mangelhaft	64	4,3	4,4	94,7
	schlecht	42	2,8	2,9	97,6
	sehr schlecht	35	2,4	2,4	100,0
	Gesamt	1458	98,4	100,0	
Fehlend	weiß nicht/Keine Angabe	18	1,2		
	System	5	,3		
	Gesamt	23	1,6		
Gesamt		1481	100,0		

Wie stark foerdert die Vorlesung Ihr Interesse am Fachgebiet?



Statistiken

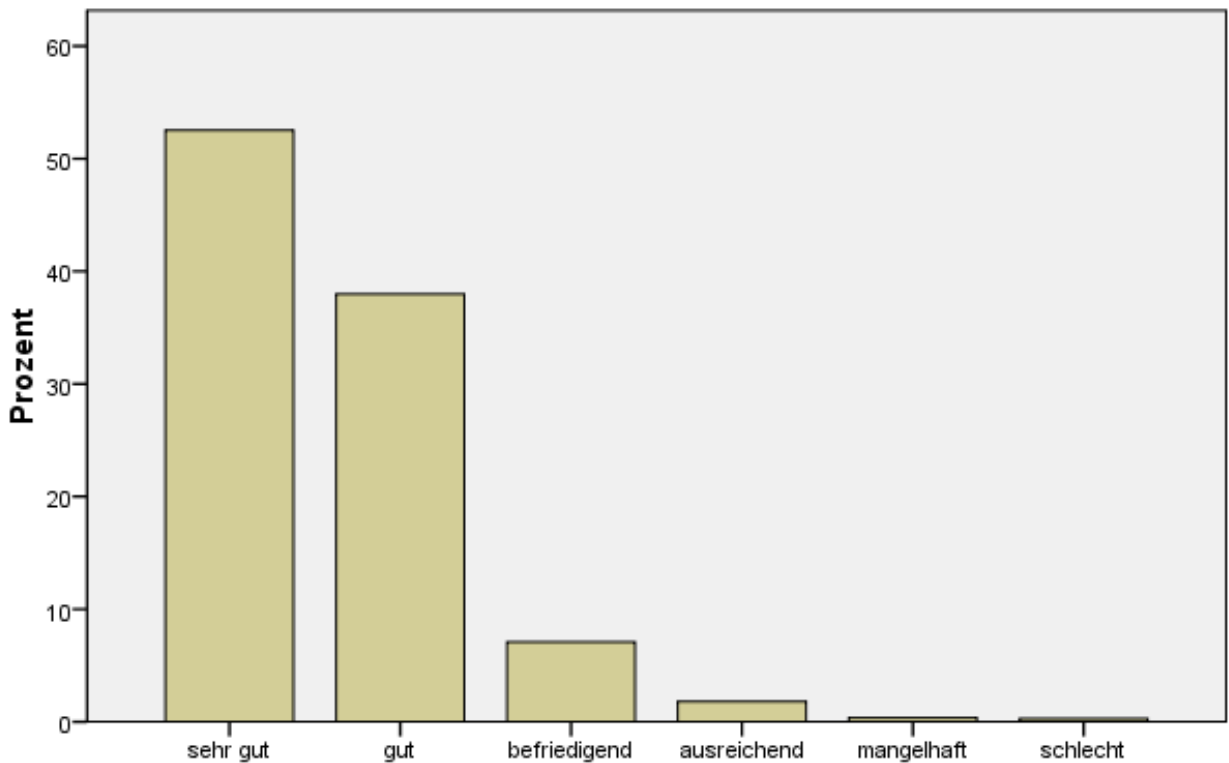
Geht der Dozent auf Anregungen/Wuensche und Zwischenfragen ein?

N	Gültig	1453
	Fehlend	28
	Mittelwert	1,60
	Median	1,00
	Varianz	,585

Geht der Dozent auf Anregungen/Wuensche und Zwischenfragen ein?

		Häufigkeit	Prozent	Gültige Prozente	Kumulierte Prozente
Gültig	sehr gut	763	51,5	52,5	52,5
	gut	552	37,3	38,0	90,5
	befriedigend	103	7,0	7,1	97,6
	ausreichend	26	1,8	1,8	99,4
	mangelhaft	5	,3	,3	99,7
	schlecht	4	,3	,3	100,0
	Gesamt	1453	98,1	100,0	
Fehlend	weiß nicht/Keine Angabe	23	1,6		
	System	5	,3		
	Gesamt	28	1,9		
Gesamt		1481	100,0		

Geht der Dozent auf Anregungen/Wuensche und Zwischenfragen ein?



Geht der Dozent auf Anregungen/Wuensche und Zwischenfragen ein?

Statistiken

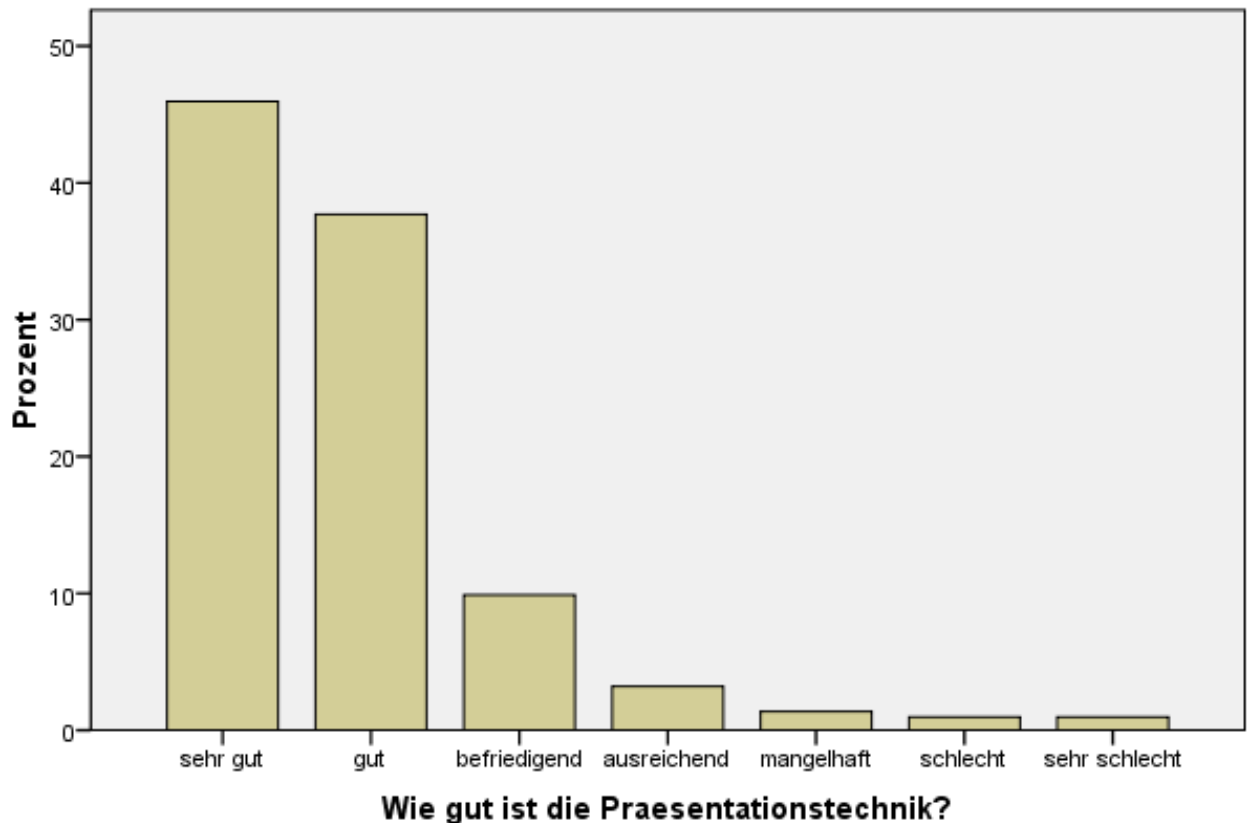
Wie gut ist die Praesentationstechnik?

N	Gültig	1467
	Fehlend	14
	Mittelwert	1,83
	Median	2,00
	Varianz	1,172

Wie gut ist die Praesentationstechnik?

		Häufigkeit	Prozent	Gültige Prozente	Kumulierte Prozente
Gültig	sehr gut	674	45,5	45,9	45,9
	gut	553	37,3	37,7	83,6
	befriedigend	145	9,8	9,9	93,5
	ausreichend	47	3,2	3,2	96,7
	mangelhaft	20	1,4	1,4	98,1
	schlecht	14	,9	1,0	99,0
	sehr schlecht	14	,9	1,0	100,0
	Gesamt	1467	99,1	100,0	
Fehlend	weiß nicht/Keine Angabe	9	,6		
	System	5	,3		
	Gesamt	14	,9		
Gesamt		1481	100,0		

Wie gut ist die Praesentationstechnik?



Statistiken

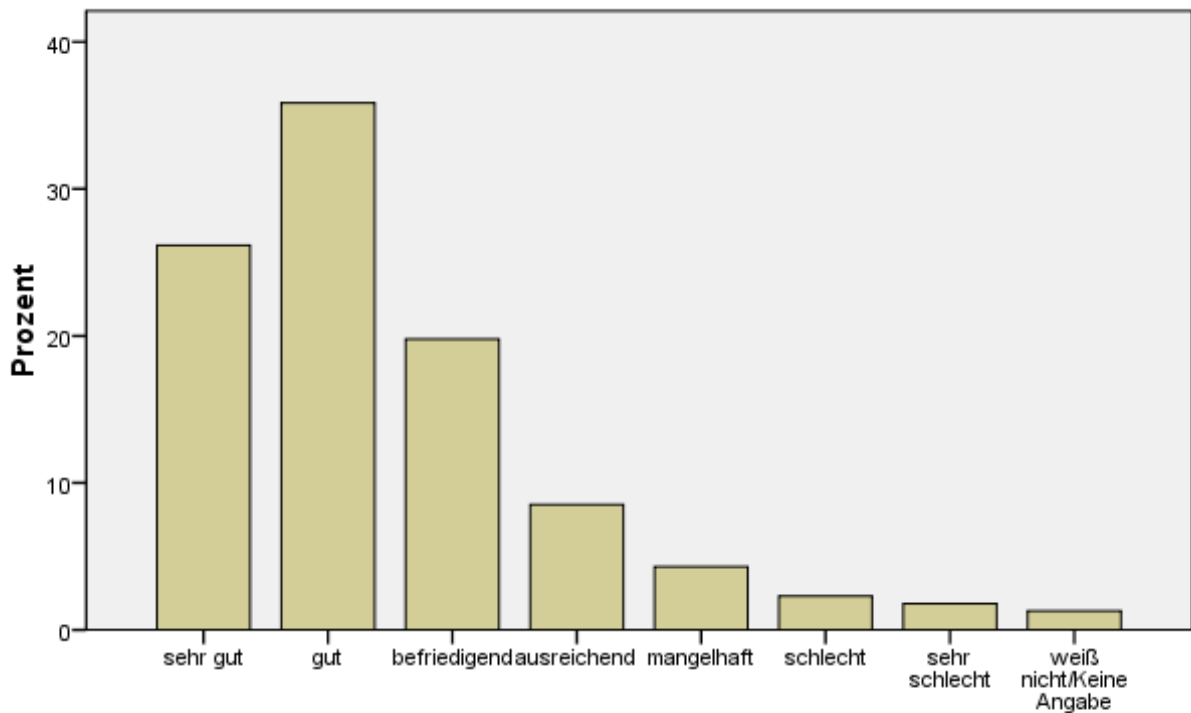
Wie beurteilen Sie insgesamt die Uebungen/Tutorien, die zur Ergaenzung der Veranstaltung angeboten wurden?

N	Gültig	1395
	Fehlend	86
	Mittelwert	3,66
	Median	2,00
	Varianz	118,262

Wie beurteilen Sie insgesamt die Uebungen/Tutorien, die zur Ergaenzung der Veranstaltung angeboten wurden?

		Häufigkeit	Prozent	Gültige Prozente	Kumulierte Prozente
Gültig	sehr gut	365	24,6	26,2	26,2
	gut	500	33,8	35,8	62,0
	befriedigend	276	18,6	19,8	81,8
	ausreichend	119	8,0	8,5	90,3
	mangelhaft	60	4,1	4,3	94,6
	schlecht	32	2,2	2,3	96,9
	sehr schlecht	25	1,7	1,8	98,7
	weiß nicht/Keine Angabe	18	1,2	1,3	100,0
	Gesamt	1395	94,2	100,0	
Fehlend	Keine Uebungen/Tutorien angeboten	81	5,5		
	System	5	,3		
	Gesamt	86	5,8		
Gesamt		1481	100,0		

Wie beurteilen Sie insgesamt die Uebungen/Tutorien, die zur Ergaenzung der Veranstaltung
angeboten wurden?



Wie beurteilen Sie insgesamt die Uebungen/Tutorien, die zur Ergaenzung der Veranstaltung
angeboten wurden?

Statistiken

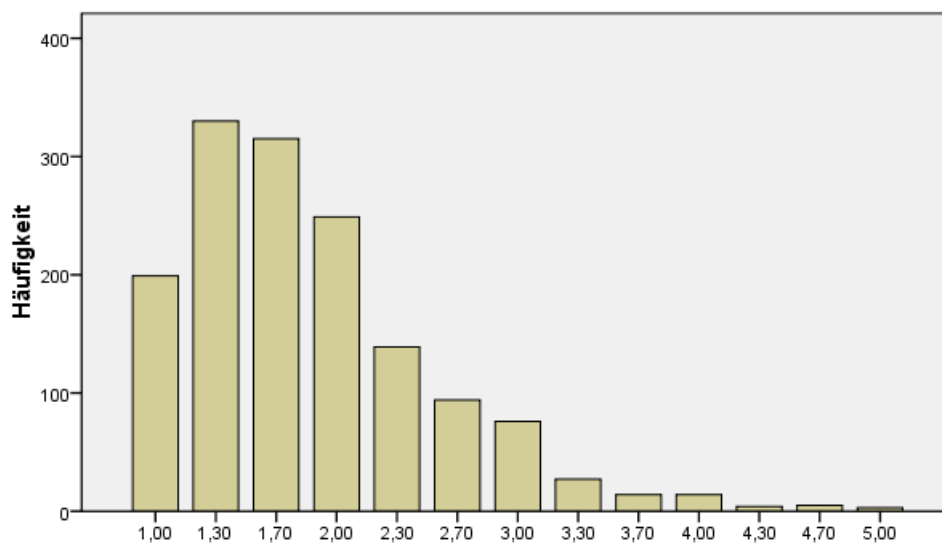
Wie beurteilen Sie die Veranstaltung insgesamt? Denken Sie hierbei bitte vor allem an Struktur, Verstaendlichkeit, Engagement, Motivation und Praesentationstechnik des Dozenten!

N	Gültig	1469
	Fehlend	12
	Mittelwert	1,8486
	Median	1,7000
	Varianz	,488

Wie beurteilen Sie die Veranstaltung insgesamt? Denken Sie hierbei bitte vor allem an Struktur, Verstaendlichkeit, Engagement, Motivation und Praesentationstechnik des Dozenten!

		Häufigkeit	Prozent	Gültige Prozente	Kumulierte Prozente	
Gültig	1,00	199	13,4	13,5	13,5	
	1,30	330	22,3	22,5	36,0	
	1,70	315	21,3	21,4	57,5	
	2,00	249	16,8	17,0	74,4	
	2,30	139	9,4	9,5	83,9	
	2,70	94	6,3	6,4	90,3	
	3,00	76	5,1	5,2	95,4	
	3,30	27	1,8	1,8	97,3	
	3,70	14	,9	1,0	98,2	
	4,00	14	,9	1,0	99,2	
	4,30	4	,3	,3	99,5	
	4,70	5	,3	,3	99,8	
	5,00	3	,2	,2	100,0	
		Gesamt	1469	99,2	100,0	
	Fehlend	99,00	7	,5		
System		5	,3			
Gesamt		12	,8			
Gesamt		1481	100,0			

Wie beurteilen Sie die Veranstaltung insgesamt? Denken Sie hierbei bitte vor allem an Struktur, Verstaendlichkeit, Engagement, Motivation und Praesentationstechnik des Dozenten!



Wie beurteilen Sie die Veranstaltung insgesamt? Denken Sie hierbei bitte vor allem an Struktur, Verstaendlichkeit, Engagement, Motivation und Praesentationstechnik des Dozenten!